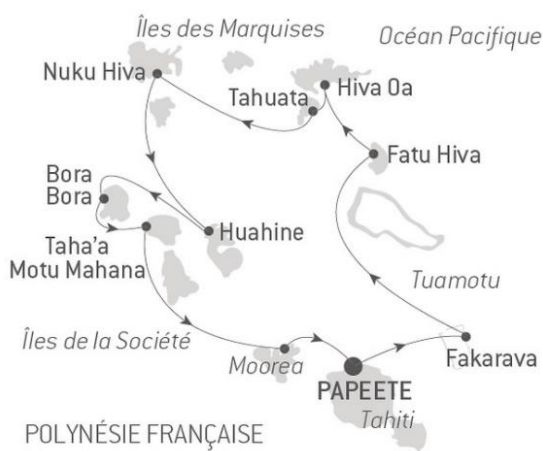


Marquises, Tuamotu et îles de la Société

Temps forts de la croisière Gauguin (Ponant)

- Plongez dans l'histoire et la culture à Hiva Oa, qui abrite les plus grandes sculptures en pierre des Marquises, directement liées, dit-on, aux célèbres tiki de l'île de Pâques.
- Découvrez la culture polynésienne : artisanat ancestral à Fatu Hiva, oeuvres sculptées à Tahuata, tiki de pierres taillées et les 7 000 pétroglyphes de Taiohae.
- Site classé Unesco : la réserve de biosphère de Fakarava, le deuxième plus grand lagon du monde, qui abrite une flore et une faune exceptionnelle, des requins gris et des récifs coralliens intacts.
- Profitez pleinement d'une journée inoubliable dans le décor idyllique du Motu Mahana, notre petit paradis privatisé. Sur cet îlot exclusif, les pieds dans le sable, à l'ombre des palmiers qui se balancent, un somptueux déjeuner barbecue et des boissons à base de noix de coco vous attendent.
- Paysages : pics vertigineux, imposantes falaises, plantations, forêts, lagons turquoise, plages vierges, criques désertes, cavernes sous-marines.
- Faune : coraux multicolores, raies aigles, requins citrons, requins à pointes noires et poissons exotiques.
- Possibilité de plongée sous-marine (Niveau 1 ou Plongeur CMAS 1 étoile ou équivalent) avec un moniteur expérimenté.



Escales & excursions

Voyage Louise Drouin a inclus les excursions les plus intéressantes afin d'ajouter un plus à ce beau voyage. Certaines îles permettent de se promener librement ou d'ajouter pour les amateurs de plongée des excursions pour pratiquer leur sport.

20 NOVEMBRE 2021 PAPEETE, ÎLE DE TAHITI



Embarquement 20/11/2021 de 15h00 à 17h00

Départ 20/11/2021 à 23h59

Capitale de la Polynésie française, la ville de **Papeete** se trouve sur la côte nord-ouest de l'île de Tahiti. Vous y goûterez une atmosphère détendue où le dynamisme citadin se mêle à la légendaire douceur polynésienne. La culture n'est pas en reste : vous pourrez profiter des sites

narrant l'histoire de l'archipel, parmi lesquels la cathédrale coloniale et la **maison de la reine Marau**. Les jardins publics de Vaipahi vous séduiront par leur profusion végétale. L'important marché municipal vous permettra de découvrir les saveurs locales : fruits frais, épices et poissons abondent sur ses étalages. **Temps libre après l'embarquement pour aller visiter le marché local situé à 10 minutes du navire.**

21 NOVEMBRE 2021 EN MER

Arrivée 21/11/2021

Départ 21/11/2021

Lors de votre journée en mer, profitez des nombreux services et activités à bord. Offrez-vous un moment de détente au spa ou entretenez votre forme à la salle de sport. Selon la saison, laissez-vous tenter par la piscine ou par un bain de soleil. Cette journée sans escale sera également l'occasion d'assister aux conférences et spectacles proposés à bord, de faire quelques achats à la boutique ou de rencontrer les photographes PONANT dans l'espace qui leur est dédié. Les amoureux du grand large, quant à eux, se rendront sur le pont supérieur du navire pour admirer le spectacle des flots et auront peut-être la chance d'observer des espèces marines. Une véritable parenthèse enchantée, entre confort, repos et divertissement.



22 NOVEMBRE 2021 FAKARAVA, ÎLES TUAMOTU



Arrivée 22/11/2021 en début de matinée

Départ 22/11/2021 en fin d'après-midi

Petit confetti posé sur une mer cristalline, l'ellipse corallienne de **Fakarava**, classée **réserve de la biosphère par l'Unesco**, surprend les voyageurs par l'immensité de son **lagon**, dont les couleurs dessinent une palette infinie de bleus. L'atoll, réputé pour ses **plages immaculées** et sa nature sauvage, abrite des espèces rares d'oiseaux, de plantes et de crustacés. Vous y débarquerez en Zodiac® et accosterez devant la maison d'hôte Veke Veke, où vous serez accueilli avec des colliers de fleurs au son de la **musique traditionnelle**. Vous pourrez ensuite vous promener le long de la plage ou bien chausser palmes, masque et tuba afin de profiter des eaux chaudes de Fakarava et d'observer ses **coraux** aux couleurs chatoyantes. **Journée de détente sur l'île sans excursion**

23 NOVEMBRE 2021 EN MER

Arrivée 23/11/2021

Départ 23/11/2021

Lors de votre journée en mer, profitez des nombreux services et activités à bord. Offrez-vous un moment de détente au spa ou entretenez votre forme à la salle de sport. Selon la saison, laissez-vous tenter par la piscine ou par un bain de soleil. Cette journée sans escale sera également l'occasion d'assister aux conférences et spectacles proposés à bord, de faire quelques achats à la boutique ou de rencontrer les photographes PONANT dans l'espace qui leur est dédié. Les amoureux du grand large, quant à eux, se rendront sur le pont supérieur du navire pour admirer le spectacle des flots et auront peut-être la chance d'observer des espèces marines. Une véritable parenthèse enchantée, entre confort, repos et divertissement.



24 NOVEMBRE 2021 OMOA, ÎLE DE FATU HIVA



Arrivée 24/11/2021 en début de matinée

Départ 24/11/2021 en fin d'après-midi

Votre navire vous mènera jusqu'à **Omoa**, paisible village de pêcheurs éloigné de toute civilisation, niché dans une magnifique baie de l'île de **Fatu Hiva**. Dans la vallée, vous pourrez apercevoir quelques **tohua**, **anciens lieux sacrés**, ainsi que de

nombreuses grottes funéraires perdues dans l'abondante forêt tropicale de l'île. Lors de votre escale, vous pourrez découvrir la Maison Grelet, un musée qui abrite de remarquables **sculptures en bois** et œuvres d'art locales. Les artisans du village réaliseront devant vous une **démonstration de tapa**, étoffe végétale obtenue par la technique des feuilles de bois battues, et vous expliqueront les procédés de fabrication du *umu hei*, un bouquet garni réalisé à partir d'un **délicieux mélange de senteurs**.

EXCURSION INCLUSE DE VOYAGE LOUISE DROUIN :

Ballade panoramique entre Omoa et Hanavave sur l'île de Fatu Hiva

Durée : 3 heures et demie

Fatu Hiva, l'île la plus éloignée de l'archipel des îles Marquises, abrite une végétation luxuriante et des paysages rocheux. Seulement deux villages, reliés entre eux par une route de 17 km, se sont établis sur l'île. Cette ballade panoramique en véhicule tout-terrain d'Omoa à Hanavave propose de nombreuses possibilités de photographier les paysages époustouflants, le littoral, les gorges profondes et les vallées. À notre arrivée à Hanavave, nous disposerons de temps libre pour nous dégourdir les jambes et explorer le village à notre rythme tout en prenant des photos d'un des lieux les plus pittoresques des îles Marquises, l'emblématique Baie des Vierges. La baie a été nommée ainsi par des missionnaires catholiques, qui trouvaient que les formations rocheuses présentes dans la baie ressemblaient à la Vierge voilée.

25 NOVEMBRE 2021 ATUONA, ÎLES MARQUISES

Arrivée 25/11/2021 en début de matinée

Départ 25/11/2021 en fin d'après-midi

« Veux-tu que je te dise : gémir n'est pas de mise, aux **Marquises** », chantait Jacques Brel en citant cet étrange archipel, serti par les eaux cristallines du Pacifique. Durant votre croisière, vous découvrirez l'île de **Hiva Oa**, considérée comme le « jardin des Marquises ». Une force et un charme particulier se dégagent de ses reliefs tourmentés et de ses plages de sable noir. Cette escale sera pour vous l'occasion de visiter le petit village d'**Atuona**, abritant les tombes de **Jacques Brel** et de **Paul Gauguin**, ainsi qu'un centre culturel dédié à la mémoire du célèbre peintre français. **Journée de détente sur l'île sans excursion**



26 NOVEMBRE 2021 HAPATONI, ÎLE DE TAHUATA



Arrivée 26/11/2021 en début de matinée

Départ 26/11/2021 en fin d'après-midi

Situé sur Tahuata, la plus petite des îles habitées des Marquises, le village d'**Hapatoni** vous ouvrira ses portes. Une chaussée construite en pierres anciennes vous mènera depuis le bord de mer à la **cathédrale du village**. Vous trouverez également un centre artisanal présentant diverses sculptures

et gravures réalisées dans l'os ou le bois. **L'art marquisien** est en effet reconnu dans toute la Polynésie française. Plus loin, la végétation reprend ses droits et vous invite à la promenade au cœur de ses belles vallées vertes. Ici, la population saura vous accueillir comme il se doit, entre chants et danses traditionnels. Un moment de convivialité mémorable !
Journée de détente sur l'île sans excursion

27 NOVEMBRE 2021 TAIOHAE, ÎLE DE NUKA HIVA

Arrivée 27/11/2021 en début de matinée

Départ 27/11/2021 en fin d'après-midi

La baie de Taiohae vous accueille dans un cadre somptueux. Votre navire jette l'ancre à quelques kilomètres des plages de sable noir, lovées entre de majestueuses vallées. Vous voici au cœur du village principal de l'île Nuku Hiva. Les sentiers invitent à la balade à pied ou en 4x4. Depuis le haut de la colline de mont Muake, un panorama époustoufflant permet de distinguer parfaitement les îles rocheuses qui se dessinent de part et d'autre de la baie. Plus loin, le site Piki Vehine dresse ses *tikis*, statuette sacrées destinées aux pratiques religieuses. Enfin, ne manquez pas la cathédrale Notre Dame des Marquises. Elle a la particularité d'être constituée de pierres provenant des six îles Marquises.



EXCURSION INCLUSE DE VOYAGE LOUISE DROUIN :

Découverte de la vallée de Taipivai

Ballade hors des sentiers battus dans la vallée de Taipivai, Nuku Hiva

Durée : 4 heures

Nous aurons la chance de découvrir l'incroyable beauté de l'île de Nuku Hiva dans le cadre de cette ballade hors des sentiers battus dans la vallée de Taipivai.

Nous quitterons le quai pour nous rendre dans la vallée de Taipivai, un des sites archéologiques les plus riches des îles Marquises. La vallée de Taipivai a été rendue célèbre

par l'auteur américain Herman Melville (1819-1891). Alors qu'il était marin, il a déserté son bateau et il s'est caché dans la vallée. Il a par la suite été capturé par des indigènes et a vécu pendant trois semaines dans la vallée de Taipivai. Durant cette période, il a observé leur mode de vie, ce qui lui a inspiré l'écriture de son premier roman, Taïpi.

28 NOVEMBRE 2021 & 29 NOVEMBRE 2021 EN MER



Arrivée 28/11/2021

Départ 29/11/2021

Lors de votre journée en mer, profitez des nombreux services et activités à bord. Offrez-vous un moment de détente au spa ou entretenez votre forme à la salle de sport. Selon la saison, laissez-vous tenter par la piscine ou par un bain de soleil. Cette journée sans escale sera également l'occasion d'assister aux conférences et spectacles proposés à bord, de faire quelques achats à la boutique ou de rencontrer les photographes PONANT dans l'espace qui leur est dédié. Les amoureux du grand large, quant à eux, se rendront sur le pont supérieur du navire pour admirer le spectacle des flots et auront peut-être la chance d'observer des espèces marines. Une véritable parenthèse enchantée, entre confort, repos et divertissement.

30 NOVEMBRE 2021 HUAHINE, ÎLES DE LA SOCIÉTÉ

Arrivée 30/11/2021 en début de matinée

Départ 30/11/2021 en fin d'après-midi

Située à moins de 200 kilomètres au nord-ouest de Tahiti, l'île de **Huahine** est un joyau secret de la Polynésie française. Vous aimerez l'atmosphère mystérieuse qui se dégage de son relief voluptueux, de sa **végétation sauvage** et de ses ravissantes **criques isolées**. Une exploration à travers les deux parties de l'île – la Grande Huahine au nord, et la Petite Huahine au sud – vous permettra de découvrir ses trésors confidentiels, mais aussi d'admirer quelques **vestiges archéologiques** du passé polynésien. Vous pourrez rencontrer la population locale dans la ville principale de **Fare**, ou dans les villages qui s'égrènent le long de la côte.



EXCURSION INCLUSE DE VOYAGE LOUISE DROUIN :

Découverte de l'île avec lunch inclus.

Accompagné d'un guide, vous partez à la découverte de l'île de Huahine qui a conservé sa beauté et son charme paisible. À bord de très confortables Ford Everest ou Ford F-150, vous

découvrez les vestiges archéologiques les plus étendus en Polynésie et les marae les mieux conservés, témoins de l'histoire et des migrations polynésiennes. Votre expédition vous conduit dans une plantation de vanille où les secrets d'une épice mondialement connue, la vanille, vous sont dévoilés. Également au programme de cette journée riche en surprises: visite d'une plantation de pastèques, d'une ferme perlière, du village de Fare ; découverte de la fougère géante, emblème de Huahine et des pièges à poissons ; rencontré avec les anguilles sacrées aux yeux bleus. Les artisans partageront avec vous leur passion pour leur culture et vous apprécierez l'ambiance conviviale et chaleureuse de cette rencontre. Le lunch sera aussi une expérience très spéciale. Un repas typiquement polynésien est préparé chez l'habitant pour savourer des plats authentiques et cuisinés spécialement pour vous ! Vous apprenez en cuisine, quelques recettes que vous pourrez, à votre tour, partager en famille ou entre amis : sauce vanille, salade de poisson typique de Huahine à la gelée goyave vanillée.

1 DÉCEMBRE 2021 BORA BORA, ÎLES DE LA SOCIÉTÉ



Arrivée 01/12/2021 en début de matinée

Départ 01/12/2021 en fin de soirée

Atoll paradisiaque de l'archipel des îles Sous-le-Vent, à l'ouest de la Polynésie française, la mythique **Bora Bora** vous offrira un spectacle naturel d'une beauté enchanteresse. Vous serez séduit par ses plages de sable blanc comme par son **célèbre lagon**, l'un des plus beaux du monde, où les poissons colorés s'ébattent dans une eau d'un turquoise inégalable. L'île est couverte de **végétation tropicale** et dominée par la silhouette majestueuse du **mont Otemanu**. Une promenade à travers ce décor volcanique vous permettra de découvrir plusieurs villages et de rencontrer les communautés locales.

EXCURSION INCLUSE DE VOYAGE LOUISE DROUIN :

Découverte du lagon de Bora Bora par bateau, activités avec lunch polynésien les fesses dans l'eau!

Bora Bora, c'est un ancien volcan posé sur l'un des plus beaux lagons du monde, qui décline des nuances infinies de bleus, du plus translucide au plus profond. Les immenses motu (îlot) aux plages de sable blanc frangées de cocotiers entourent le lagon émeraude peuplé d'une multitude de poissons et de coraux aux couleurs féeriques. L'harmonie du décor est parfaite. Venez vivre cette expérience unique dans une vie, à bord d'un bateau. Les eaux cristallines et chaudes du magnifique lagon de Bora Bora en font un paradis pour les plongeurs. L'aquarium ou le jardin de corail proposent une grande variété de couleurs et d'espèces de poissons. Votre guide vous emmènera parmi les coraux pour profiter des charmes de cet endroit unique. Dans un deuxième temps, vous serez emmené au plus proche du récif entourant et protégeant le lagon, là où l'eau est peu profonde, afin d'observer et de nager avec les raies pastenagues. Avez-vous déjà nagé au milieu de requins ? L'un des moments phare de l'excursion est sans

doute à la passe de l'île, l'unique entrée du lagon. En effet c'est à cet endroit que vous pourrez évoluer avec des requis pointes noires et des requins citron en toute sécurité, pour une expérience inoubliable. Puis vous serez guidé sur un motu pour un lunch barbecue les pieds dans l'eau. Le lunch inclus boissons gazeuses, jus de fruits, punch, Hinano (bière locale), eau. Vous pourrez ensuite vous détendre ou profiter des eaux cristallines du lagon ou participer aux animations traditionnelles

2 DÉCEMBRE 2021 MOTU MAHANA, ÎLE DE TAHA'A, ÎLES DE LA SOCIÉTÉ

Arrivée 02/12/2021 en début de matinée

Départ 02/12/2021 en fin d'après-midi



Les pieds dans le sable, sur l'îlot de **Motu Mahana**, notre somptueux petit paradis privé, vous partagerez un moment privilégié autour d'un authentique barbecue polynésien traditionnel. Véritable joyau du lagon de Taha'a, atoll préservé des **îles de la Société**, **Motu Mahana** offre une palette infinie de nuances de turquoise, un décor idyllique pour observer le ballet majestueux des poissons tropicaux. L'île volcanique de **Taha'a**, dominée par les monts Ohiri et Puurauti, dévoilera une nature luxuriante et fertile propice à la culture de la magnifique **perle noire** de Polynésie française et de la **vanille**. Cette épice rare prisée des gourmets est la principale ressource économique de celle que l'on appelle aussi l'île *Vanille*.

Journée exceptionnelle de détente sur l'île organisée par le Gauguin. Des zodiacs feront la navette entre l'île et le navire.

3 DÉCEMBRE 2021 ÎLE DE MOOREA



Arrivée 03/12/2021 en début de matinée

Départ 03/12/2021 en fin d'après-midi

Appartenant à l'**archipel des îles du Vent**, juste à l'ouest de Tahiti, la célèbre **Moorea** vous offrira une infinité d'images inoubliables. Vous pourrez profiter de ses **plages paradisiaques** et de l'eau turquoise de son lagon, mais aussi de la **végétation radieuse** et des fleurs odorantes qui couvrent l'intérieur des terres.

Afin de prendre toute la mesure de ce joyau naturel, vous pourrez vous rendre au **Belvédère** de Moorea. De là, vous profiterez d'un panorama exceptionnel sur le mont Rotui avec, à sa gauche, la **baie d'Opunohu** et sa vallée, véritable « poumon vert » de l'île, et à sa droite, la célèbre **baie de Cook**, auréolée de pics crénelés aux allures de cathédrales.

EXCURSION INCLUSE DE VOYAGE LOUISE DROUIN :

Safari en 4 X 4 sur l'île de Moorea

Circuit découverte de l'île avec ses points de vue spectaculaires et ses plantations. Découvrez l'histoire et la culture de Moorea lors de cette visite en 4x4 de l'île du Pacifique Sud. Visitez la magnifique baie de Cook ainsi qu'une plantation de vanille qui surplombe la baie d'Opunohu. Dégustez des confitures maison et admirez la vue sur Magic Mountain. De plus, essayez la liqueur fruitée de l'île. Cette activité d'une durée de 3h-3h30 se fera en jeep avec un guide francophone.

3 DÉCEMBRE 2021 & 4 DÉCEMBRE 2021 PAPEETE, ÎLE DE TAHITI

EXCURSION DÉCOUVERTE DE L'ÎLE DE TAHITI INCLUSE PAR VOYAGE LOUISE DROUIN

Arrivée 03/12/2021 en début de soirée

Débarquement 04/12/2021 à 09h00

Capitale de la Polynésie française, la ville de **Papeete** se trouve sur la côte nord-ouest de l'île de Tahiti. Vous y goûterez une atmosphère détendue où le dynamisme citadin se mêle à la légendaire douceur polynésienne. La culture n'est pas en reste : vous pourrez profiter des sites narrant l'histoire de l'archipel, parmi lesquels la cathédrale coloniale et la **maison de la reine Marau**. Les jardins publics de Vaipahi vous séduiront par leur profusion végétale. L'important marché municipal vous permettra de découvrir les saveurs locales : fruits frais, épices et poissons abondent sur ses étalages.



EXCURSION INCLUSE DE VOYAGE LOUISE DROUIN : 4 décembre

Découverte de l'île de Tahiti avec guide local durée de 7 heures, souper inclus

Suite à notre débarquement nous ferons le tour de l'île de Tahiti en bus avec un guide local pour la journée. Ce sera le meilleur moyen de découvrir ses sites incontournables. Nous débuterons notre journée par la côte Est avec la pointe Venus, les cascades de Faarumai, le trou du souffleur et le point de vue du Taharaa. Avant de poursuivre notre tour vers la côte Ouest et découvrir le Marae Arahurahu. Nous terminerons notre découverte dans un charmant restaurant pour un souper avant de se rendre à l'aéroport pour notre vol en fin de soirée.

Cliquez sur les liens suivants pour voir des vidéos sur la Polynésie :

Ponant courte vidéo sur la Polynésie :

<https://www.youtube.com/watch?v=3xJLhfujBRI>

Croisière sur le Gauguin :

<https://www.youtube.com/watch?v=7g5q6sHXrEE>

Vidéo d'un passager de novembre 2019 :

<https://www.youtube.com/watch?v=UdVRYEMi7IU>

InterContinental Tahiti Resort & Spa

Informations sur les choix de Bungalows



HÉBERGEMENT

L'InterContinental Resort Tahiti vous accueille à moins de 5 minutes en voiture de l'aéroport international de Fa'a'a. Vous rejoindrez les musées, les boutiques, les galeries d'art, le marché et les discothèques du centre-ville de Papeete en 10 minutes de route. Nos 246 chambres et bungalows parfaitement équipés se répartissent entre jardin et lagon. Décorés avec soin dans le style polynésien, nos chambres et nos bungalows sont spacieux et parfaits pour se détendre. Bénéficiant d'un jardin somptueux, d'un magnifique lagon bleu turquoise et de pics volcaniques au loin, l'InterContinental Tahiti Resort & Spa est l'endroit idéal pour vos vacances en Polynésie française. Tous sont équipés de la climatisation et disposent d'une terrasse ou d'un balcon, d'une grande salle de bains avec douche ou baignoire, d'un sèche-cheveux, d'une télévision à écran plat avec chaînes câblées, d'une ligne téléphonique internationale directe, d'un coffre-fort, d'un minibar, d'un nécessaire à thé et café, de prises 110/220V, d'une table et d'un fer à repasser, ainsi que du wifi. Nous proposons également un service de blanchisserie et de nettoyage à sec express, ainsi que quatre buanderies en self-service. Vous bénéficierez par ailleurs d'un accès au centre de plongée, à l'aquarium en plein air et aux courts de tennis. Le spa Deep Nature Spa by Algotharm possède un espace de détente doté d'un hammam et une salle de sport offrant une vue sur le lagon.

Le restaurant sur pilotis de l'hôtel, le Lotus, se situe près de la piscine à fond de sable et permet d'admirer une vue magnifique sur l'île de Moorea. Le menu inclut des plats gastronomiques et une sélection de vins français raffinés.



-  Villa Motu sur pilotis, suite
-  Bungalow Motu sur pilotis
-  Bungalow Supérieur Lagon sur pilotis
-  Bungalow Lagon sur pilotis
-  Chambres Panoramiques
-  Chambres Standard, Jardin, Lagon & Supérieures

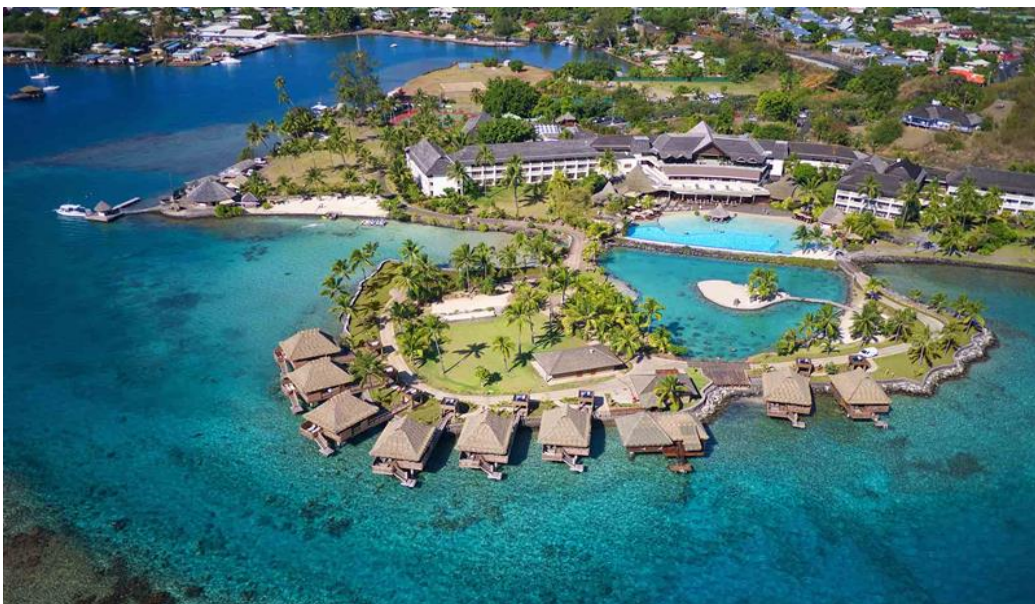
- A Réception
- B Boutiques
- C Lobby et Lobby Bar
- D Restaurant Te Tiare
- E Tiki Bar
- F Piscine Te Tiare
- G Fare Taina
- H Fare piscine Te Tiare
- I Spa et salle de fitness
- J Jardins Huriama
- K Restaurant Le Lotus, piscine et bar immergé
- L Motu Iti et Lagoanarium
- M Grand Motu: théâtre de plein air
- N Centre de plongée et d'activités nautiques
- O Cours de tennis

 INTERCONTINENTAL
TAHITI RESORT & SPA

Bungalows Motu sur Pilotis (Junior Suite) rénovés en 2015

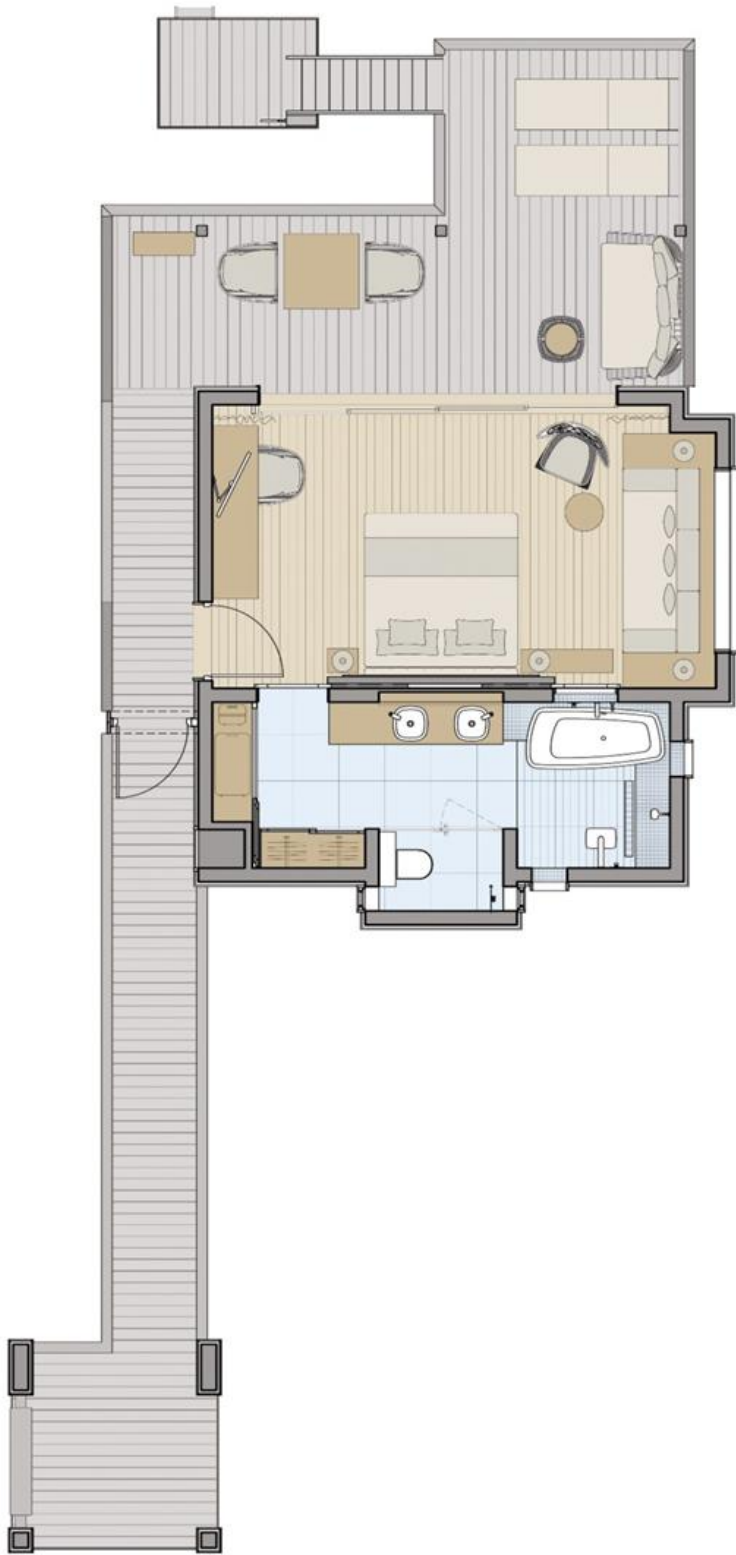
Huit bungalows sur pilotis sont situés sur notre motu privé. D'une superficie de 37 m², ils disposent d'une grande terrasse de 32 m² surplombant directement le lagon. Ils entourent le lagonarium naturel de l'hôtel et sont proches de la piscine principale. Ces bungalows peuvent accueillir jusqu'à deux adultes et un enfant utilisant la literie existante.

Terrasse privée, Climatisation, Télévision à écran plat avec chaînes satellite, Ligne téléphonique internationale directe, Internet, Coffre-fort, Réfrigérateur (mini-bar réapprovisionné à la demande), Prises 110V/220V, Nécessaire à thé et café, Sèche-cheveux, Table et fer à repasser, Ménage quotidien









Bungalow Motu

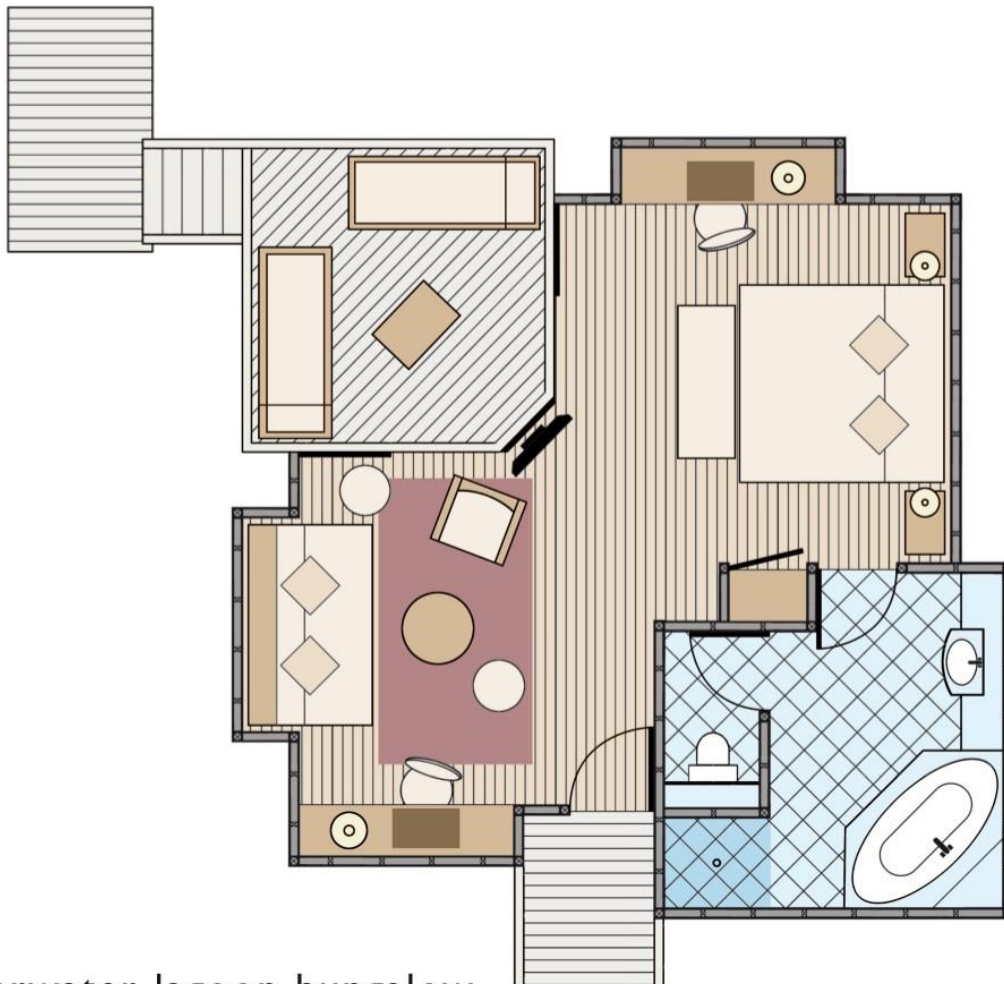
Total square meter: 69 m² (37 m² room + 32 m² Terrace).

Total square feet: 743 Sq Ft (286 Sq Ft room + 344 Sq Ft.

BUNGALOWS LAGON SUR PILOTIS JUNIOR SUITE, rénovés en 2019

Nos 13 Bungalows Lagon sur Pilotis (Junior Suite), récemment rénovés, offrent une superficie intérieure de 38,5 m² et disposent d'une terrasse de 12 m². Ils sont situés à proximité de notre piscine à débordement du Lotus. Ils comprennent une chambre et un salon séparé et peuvent accueillir jusqu'à deux adultes et deux enfants utilisant la literie et le canapé existants.

Télévision à écran plat avec chaînes satellite, Ligne téléphonique internationale directe, Internet, Coffre-fort, Réfrigérateur (mini-bar réapprovisionné à la demande), Prises 110V/220V, Nécessaire à thé et café, Sèche-cheveux, Table et fer à repasser, Ménage quotidien



Overwater lagoon bungalow

Total square meter: 50.5 m² (38.5 m² inside bungalow + 12 m² terrace).

Total square feet: 544 Sq Ft (415 Sq Ft inside bungalow + 129 Sq Ft terrace).

Cliquez sur le lien ci-dessous pour visionner la vidéo des pilotis :

<https://fb.watch/3rW8YfLojW/>







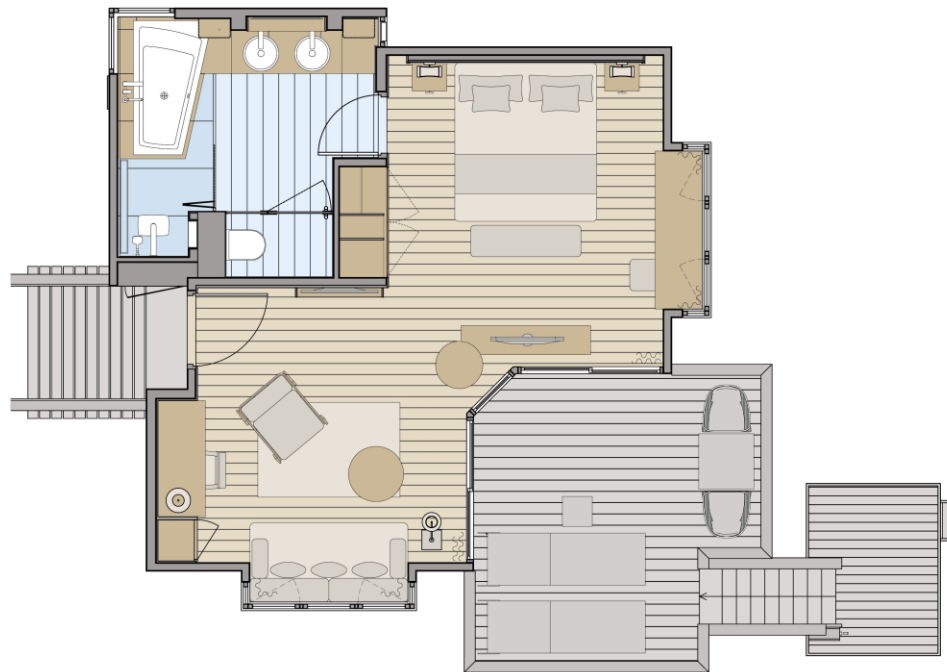
Bungalow Lagon Supérieur sur Pilotis (Junior Suite) 2 disponibles, rénovés en 2019 **Ces 2 bungalows sont disponibles + supplément de \$200. par personne pour les 3 nuits**

Situés au bout du ponton, nos Bungalows Lagon Supérieur sur Pilotis sont idéaux pour accéder directement au lagon, jouir d'une vue imprenable sur l'île sœur de Tahiti, Moorea, et contempler les couchers de soleil.

Ces deux unités, d'une superficie intérieure de 37 m², disposent d'une terrasse de 16,5 m². Elles sont situées à proximité d'une de nos piscines à débordement et de notre restaurant gastronomique Le Lotus. Ces junior suites sur pilotis peuvent accueillir jusqu'à deux adultes et un enfant utilisant la literie et le canapé existants.

Décorées dans un style néo-polynésien moderne, elles sont équipées de la climatisation et disposent d'une chambre avec un lit king size ainsi que d'un salon séparé. La terrasse est équipée d'une table, de 2 chaises et de 2 transats. La salle de bain, luxueuse, est dotée d'une baignoire et d'une douche séparée.

Terrasse privative, Climatisation, Deux télévisions à écran plat avec chaînes satellite, Ligne téléphonique internationale directe, Internet, Coffre-fort, Réfrigérateur (mini-bar réapprovisionné à la demande), Prises 110V/220V, Nécessaire à thé et café, Sèche-cheveux, Table et fer à repasser, Ménage quotidien



Overwater Superior Lagoon Bungalow

Surface totale : 53,50 m² (37 m² intérieur dont 9 m² salle de bain + 12m² de terrasse + 4,50m² de sun-deck avec escalier)

Total square meter : 53,50 Sqm (37 Sqm inside bungalow including 9 Sqm bathroom + 12 Sqm terrace + 4,50qm sun-deck with stairs)







Vols avec Air Tahiti Nui

TN 101	16NOV	LAX (Los Angeles)	PPT (Papeete)	2250 0505	durée : 08h10
TN 102	04DEC	PPT (Papeete)	LAX (Los Angeles)	2359 0945	durée : 07h41



L'esprit d'Air Tahiti Nui

Maeva - Bienvenue

Air Tahiti Nui relie le reste du monde à l'île de Tahiti et propose des vols quotidiens sur la ligne Paris/Los Angeles/Tahiti. Nous opérons également des vols pour Auckland et Tokyo et desservons plus de 39 villes, parmi lesquelles Sydney, New York et Marseille grâce à nos partenaires en partage de code : la SNCF en France, American Airlines aux Etats-Unis, Qantas en Australie ou Japan Airlines en Asie.

Dynamiques et souriants, nos équipages ont pour mission de faire en sorte que les passagers se sentent immédiatement à Tahiti dès l'embarquement. Les sourires et les attentions apportés par nos membres d'équipages, le style à la fois élégant et raffiné des cabines, le son du Ukulele, le parfum envoûtant des fleurs de Tiare qui sont offertes avec notre traditionnel «Maeva», mot tahitien signifiant bienvenue, sont autant de signes distinguant tout particulièrement notre service. Un sens de l'accueil qui est caractéristique de nos îles.

Flotte

La flotte d'air Tahiti Nui, initialement composée d'avions Airbus A340-300, a été renouvelée à l'occasion du 20ème anniversaire de la compagnie pour laisser place aux Tahitian Dreamliner, des Boeing 787-9 spacieux, confortables, équipés de 294 sièges répartis en trois classes. Ces appareils proposent également un système de divertissement avancé ainsi que le WiFi à bord. Le Tahitian Dreamliner est équipé d'une technologie de pointe, soigneusement étudiée pour le confort des voyageurs sur des vols longs-courriers.

Classe Moana Economy 787-9



Plongez dans l'atmosphère de nos îles

C'est avec un sourire chaleureux que notre équipage vous accueille et vous accompagne durant tout le voyage. La classe Moana Economy de notre Tahitian Dreamliner allie confort et élégance pour vous faire vivre une expérience unique, un véritable avant-goût de votre voyage à Tahiti et ses îles. Air Tahiti Nui rapproche la Polynésie du reste du monde, et c'est toute l'ambiance de nos îles que nous amenons avec nous. Les couleurs et les motifs qui rappellent les lagons turquoise, la fleur emblématique, Tiare, et les tatouages sont omniprésents : sur l'avion comme dans nos cabines, c'est l'âme de nos îles qui éveillera tous vos sens dès l'embarquement. Bienvenue à bord de la classe Moana Economy !



Un avion tout confort

Nos avions n'effectuent que des vols long-courriers, c'est pourquoi nous avons choisi de porter une attention toute particulière à votre confort de voyage. Nos cabines disposent de systèmes de contrôle de l'air, de pressurisation, de niveau d'humidité et d'ambiances lumineuses qui vous permettront de réduire votre fatigue à l'arrivée. Les moteurs sont également plus silencieux, et les capteurs anti-turbulence vous offriront un voyage calme et reposant. Et pour bien profiter de votre vol, découvrez les hublots les plus grands jamais intégrés dans un avion de ligne, avec un contrôle de luminosité par simple pression du doigt.

La classe Moana Economy offre un total de 232 sièges spécialement conçus pour les voyages long-courrier.

L'assise articulée du Z300 fourni par ZODIAC Aerospace en fait l'un des meilleurs sièges de nouvelle génération actuellement disponibles. Les sièges sont organisés en 9 de front (3-3-3) et offrent un espace entre les rangées de 79 centimètres et une inclinaison de 15 cm pour plus de confort.

Les équipements de bord comprennent : une grande couverture polaire, un coussin confortable aux couleurs de nos îles et une trousse complète d'accessoires.



Services et divertissements en Moana Economy

A bord, de nombreux services et divertissements vous permettront de passer un voyage agréable. Tous les sièges disposent d'un écran tactile de 30 cm de diagonale, équipés du système de divertissement Panasonic eX3. Vous pouvez donc profiter de votre trajet pour visionner des films et des séries, ou pour jouer à l'un des jeux de notre sélection.

La rubrique Tiare TV donne également accès à de nombreux documentaires et autres contenus sur le thème Tahiti et ses îles.

Durant le vol, nous vous proposons des repas et collations. Si vous suivez un régime particulier ou si vous souffrez d'allergies alimentaires, n'hésitez pas à nous informer au moins 48 heures avant votre départ afin de présélectionner l'un de nos 11 repas spéciaux.

Nos équipages sont toujours ravis de vous accueillir sur nos lignes. Bon voyage sur le *Tahitian Dreamliner* !

Vous pouvez aller visiter la classe Moana Economy sur le site de Air Tahiti Nui

[Classe Moana Economy 787-9 | Air Tahiti Nui](#)

La Classe Moana Premium Economy



Votre voyage en Moana Premium Economy

Une fleur de Tiare, un sourire et un mot de bienvenue sont les passages obligés avant d'accéder à votre cabine Moana Premium Economy. Cette classe intermédiaire vous permet de profiter du confort Premium d'un des 32 sièges qui équipe cette cabine. Les couleurs du lagon, les motifs sur les coussins et repose têtes, la musique locale, l'odeur de la fleur emblématique de Tahiti et ses îles... tout est fait pour vous immerger dans cette ambiance polynésienne qui nous est si chère. Profitez de ce vol pour en savoir plus sur nos îles grâce à notre système de divertissement à bord et aux magazines mis à votre disposition. Bienvenue en Moana Premium Economy !



Le confort Premium à bord du *Tahitian Dreamliner*

L'ergonomie et les performances de nos avions rendent vos voyages plus agréables. Admirez le paysage avec les plus grands hublots jamais intégrés sur un avion de ligne et réglez leur luminosité selon votre préférence. Profitez d'un air de qualité, exempt de particules polluantes et sans odeur, grâce au système de filtration spécial du Dreamliner.

Vous apprécierez également le système de capteurs anti-turbulences et les moteurs plus silencieux, qui vous permettront de vous reposer durant le vol.

Avec l'introduction de la classe MOANA Premium, le Tahitian Dreamliner offre une nouvelle configuration tri-classes. ZODIAC Aerospace est le fournisseur des sièges Moana Premium Z535 qui offrent une expérience de voyage plus confortable et une configuration offrant plus d'espace disponible pour les jambes.

Le Z535 est en effet doté d'une structure unique offrant un espace optimum de 96,5 centimètres entre chaque rangée et une inclinaison des dossiers de 20 cm. Cette nouvelle cabine propose des sièges configurés en 7 de front (2-3-2) sur 5 rangées.

Les équipements de confort comprennent : une grande couverture polaire, un coussin confortable et une trousse complète d'accessoires.

Services et divertissements en Moana Premium Economy



Les passagers de la classe Moana Premium Economy bénéficient d'une zone d'enregistrement qui leur est dédiée, ainsi que d'un embarquement prioritaire.

Nos avions sont équipés d'un des systèmes de divertissement les plus avancés : le Panasonic eX3. Des écrans tactiles de 33 cm de diagonale disposés devant chaque siège permettent de profiter de nombreuses distractions durant le vol. Faites votre choix parmi une large sélection de films, séries, musique et jeux vidéo. Accédez à une sélection unique de documentaires qui vous permettront de découvrir la Polynésie au travers de sa culture, son actualité, ses personnalités publiques ou simplement ses paysages à couper le souffle. Et pour une expérience de voyage encore plus personnalisée, profitez de l'internet haut débit grâce à notre WiFi à bord.

En vol, vous pourrez profiter d'une variété de collations, mais également de boissons chaudes, rafraichissantes, avec ou sans alcool. Si vous souhaitez nous signaler une allergie ou si vous suivez un régime strict, merci de nous le faire-savoir au moins 48 heures avant le départ afin que nous puissions vous proposer les menus adaptés à vos besoins.

L'équipage est à votre disposition pour répondre à vos besoins tout au long de votre voyage. Bon vol avec Air Tahiti Nui !

Vous pouvez aller visiter la classe Premium sur le site de Air Tahiti Nui

[La Classe Moana Premium Economy | Air Tahiti Nui](#)

Classe Poerava Business 787-9



Vivez la Polynésie en classe Poerava Business

Les cabines de nos *Tahitian Dreamliner* ont été spécialement pensées pour vous faire (re) découvrir Tahiti et ses îles avant même de décoller ! Découvrez la classe Poerava Business et son ergonomie : l'espace et le confort des équipements vous permettront de passer un voyage des plus agréables. Laissez-vous transporter par la musique des îles et par l'odeur de la Tiare qui vous est offerte lors de l'embarquement. Les couleurs des cabines rappellent les plages de sable blanc et l'eau turquoise des lagons polynésiens. Notre équipage ne manquera pas de vous accueillir chaleureusement pour que vous vous sentiez déjà à Tahiti. Installez-vous et profitez de tout le confort de la classe Poerava Business.



Votre confort, notre priorité

Nos avions sont dotés d'équipements et de systèmes de dernière génération permettant de rendre votre voyage plus agréable et de réduire votre fatigue : système de renouvellement de l'air, capteurs anti-turbulences, moteurs plus silencieux, grands hublots à la luminosité réglable d'une simple pression du doigt... Nous avons choisi le meilleur pour vous.

La Poerava Business intègre 30 sièges Rockwell Collins convertibles en lit. Le Parallel Diamond maximise l'espace disponible en incluant de nombreux rangements.

La cabine est organisée sur 5 rangées en configuration 6 de front (2-2-2). Les sièges offrent un espace de 152 cm entre chaque rangée et se transforment en lit à 180° (full flat) d'une longueur de 198 cm. Ils sont également chacun équipés d'une télécommande à écran tactile permettant de contrôler le système de divertissement à

bord, d'une liseuse individuelle, d'un séparateur pour plus d'intimité et d'un surmatelas pour un confort maximum en position lit.

Les équipements de confort comprennent : un grand duvet épais, un grand coussin moelleux frais et une luxueuse trousse d'accessoires.



Services et divertissements en Poerava Business

Les clients qui voyagent en Poerava Business bénéficient d'une zone d'enregistrement réservée et d'une priorité accordée à leurs bagages à l'arrivée. Ils pourront par ailleurs accéder aux Lounge ou salon VIP des cinq aéroports que nous desservons afin de se restaurer ou se détendre avant le départ. A bord, profitez d'un système de divertissement avancé, Panasonic eX3. La classe Poerava Business est équipée d'écrans tactiles de 40cm de diagonale. Découvrez notre offre de films, de séries, écoutez de la musique ou jouez à l'un des nombreux jeux vidéo. Avec notre chaîne Tiare TV, explorez les îles de Polynésie avec notre sélection de documentaires qui vous feront découvrir la beauté et les secrets de Tahiti et ses îles. Nous vous proposons enfin le WiFi haut débit à bord, disponible sur vos équipements personnels.

Notre équipage est à votre disposition tout au long du vol pour vous accompagner et vous faire vivre le plus agréable des voyages. Bienvenue en Poerava Business !

Vous pouvez aller visiter la classe Poerava Business sur le site de Air Tahiti Nui

[Classe Poerava Business 787-9 | Air Tahiti Nui](#)