

CIRCUIT ET CROISIÈRE AZAMARA EN ASIE

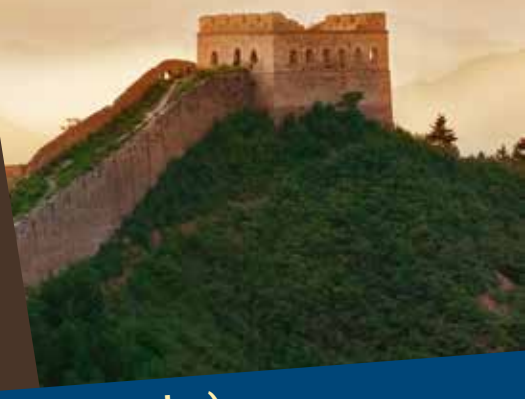
« CORÉE DU SUD, JAPON, CHINE, TAÏWAN ET HONG KONG »

SÉOUL (5 JOURS), BEIJING (2 JOURS), SHANGHAI (3 JOURS), TOKYO, TAÏPEI, HONG KONG (2 JOURS)

À BORD DU PURSUIT D'AZAMARA CRUISES



Beijing



Du 10 octobre au 1^{er} novembre 2026 (23 jours / 20 nuits)
Groupe exclusif accompagné par Lucie Garneau de Voyage Louise Drouin

Entrez dans une Asie spectaculaire, élégante et infiniment contrastée, à travers un itinéraire conçu comme une collection de moments rares : capitales mythiques, panoramas vertigineux, quartiers d'exception, traditions raffinées et modernité étincelante. Ce voyage haut de gamme marie la richesse d'un circuit terrestre soigneusement encadré et le confort d'une croisière boutique à bord de l'Azamara Pursuit, pour une expérience fluide, immersive et résolument exclusive. Votre aventure s'ouvre à Séoul, fascinante et audacieuse, où vous prenez le temps, cinq jours, de vivre la capitale sud-coréenne dans toute sa diversité : palais royaux, rituels et quartiers vibrants, musées majeurs, scènes de vie locales et vues panoramiques qui embrassent la ville entière. Puis vient Pékin, grandiose et intemporelle. Grâce à une organisation privilégiée incluant deux jours complets et une nuit à l'hôtel, vous profitez pleinement des incontournables sans précipitation : la solennité de la Cité interdite et l'émotion d'une journée à la Grande Muraille, dans l'un des paysages les plus saisissants du monde. Votre croisière Azamara vous entraîne ensuite vers la Chine des contrastes, avec Dalian, entre mer et montagne, puis Shanghai, la métropole-spectacle, où votre navire vous offre un privilège rare : trois jours sur place et deux nuits à quai au cœur de la ville. Vous vivez Shanghai à un rythme luxueux, entre jardins traditionnels, ruelles historiques, horizons futuristes et villages d'eau hors du temps, l'essence même de la Chine d'hier et de demain. Cap ensuite sur le Japon, dans sa version la plus dépaysante : les îles subtropicales d'Okinawa (Naha) et d'Ishigaki, où l'azur cristallin, les jardins royaux, les traditions insulaires et les paysages tropicaux composent une parenthèse lumineuse. Vous rejoignez ensuite Taipei, vibrante et surprenante, où la nature volcanique de Beitou côtoie la modernité iconique de la Taipei 101, avant de conclure par l'élégance historique d'un grand mémorial. Le final se déroule à Hong Kong, ville-cinéma, ville-lumière, où l'expérience devient encore plus exceptionnelle : deux jours et une nuit à quai. Vous pouvez visiter la ville en journée, revenir au navire pour vous reposer et souper, puis ressortir pour un Hong Kong by night inoubliable : croisière en jonque dans la baie, skyline illuminée, marchés nocturnes et atmosphère électrisante. À bord de l'Azamara Pursuit, navire boutique à l'élégance discrète, tout invite au plaisir : service attentif, ambiance chic et détendue, gastronomie soignée, espaces bien-être et moments privilégiés entre les escales.



V O Y A G E

Louise Drouin

www.louisedrouin.com



Séoul



Shanghai



Hong Kong

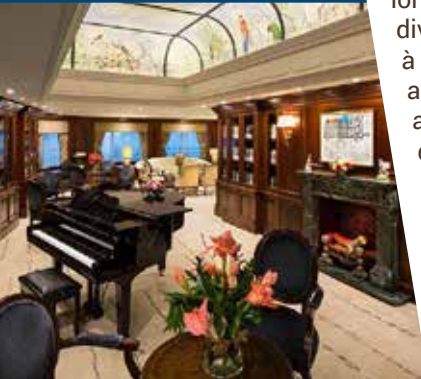


AZAMARA PURSUIT

Un art de voyager qui privilégie le confort, la proximité des centres-villes et le sentiment d'être invité, plutôt que transporté. Le tout en groupe exclusif accompagné par Lucie Garneau de Voyage Louise Drouin, pour un voyage serein, encadré et profondément humain. Une traversée d'Asie pensée pour celles et ceux qui veulent voir grand, voyager beau, et vivre vrai.

AZAMARA PURSUIT

À travers la flotte, vous constaterez que nous allons au-delà des attentes des croiseurs les plus expérimentés, avec notre équipage de haut niveau, notre service de premier ordre et nos équipements de classe mondiale. Nos navires, Azamara Journey, Azamara Quest, Azamara Pursuit et Azamara Onward, sont parfaitement dimensionnés pour traverser les océans, naviguer dans des rivières intimes, naviguer le long de voies navigables pittoresques et accoster dans des endroits que les plus gros navires ne peuvent pas atteindre. Le lancement d'Azamara Pursuit en 2018 a ouvert les mers à de nouveaux itinéraires et à l'opportunité d'offrir à nos clients des expériences uniques et immersives que jamais. L'expérience Azamara ne s'arrête pas lorsque vous quittez une destination, elle se poursuit à bord avec nos restaurants de premier ordre, nos divertissements de classe mondiale et nos expériences de spa relaxantes. D'un port à l'autre, nos sites à bord sont l'endroit idéal pour se détendre après une journée de découverte à terre, pour se connecter autour d'un verre avant et après le dîner, ou pour assister à un spectacle unique en son genre. De plus, avec les forfaits boissons d'Azamara, vous pouvez vous adonner à une superbe collection de vins fins, de spiritueux haut de gamme et plus encore, sans avoir à fouiller dans votre portefeuille. Sentez-vous au sommet du monde en dinant dans le luxe et l'élégance de nos restaurants de spécialités. Des ingrédients frais, une préparation soignée et une variété de choix de menus. Azamara propose un choix de six options de restauration distinctives, y compris le service d'étage. Que vous soyez un fan de haute cuisine ou de cuisine familiale, attendez-vous à la même qualité délicieuse. Bon appétit! Buon appetito! Buen provecho! Peu importe comment vous le dites, vous allez vous régaler. Azamara Club Cruises, c'est l'expérience des croisières de luxe pour les voyageurs qui aspirent à atteindre des destinations hors de l'ordinaire. Cette compagnie vous offre le confort et un service inégalé en haute mer comprenant : un service de majordome dans chaque suite, deux restaurants de spécialités offrant le meilleur de la cuisine en mer et un personnel courtois et affable dans ses superbes navires conçus pour accueillir un plus petit nombre de passagers. L'Azamara Pursuit vous fera découvrir le raffinement dans un cadre respectant le rythme de chacun. Vous pourrez vous laisser emporter vers un voyage que vous n'êtes pas prêt d'oublier. Ce beau navire, conçu pour accueillir un plus petit nombre de passagers, saura répondre aux besoins des voyageurs modernes. Vous ne vous sentirez jamais entassés dans ses confortables espaces communs que sont les bars, les restaurants, les salles de repos, le casino ou le cabaret. L'espace autour de la piscine vous laissera suffisamment de place et le personnel attentif sera toujours prêt à vous offrir gracieusement une bouteille d'eau, des liqueurs douces ou une serviette. Ses cabines sont pourvues d'un ameublement et d'un aménagement modernes. Mais, l'un de ses points forts est le nombre de ses cabines avec balcon. Il n'y a rien de mieux que d'ouvrir la porte-fenêtre sur l'air marin et les vues merveilleuses qui s'offrent à votre regard. Comme la qualité des repas est un point important lorsque vous êtes en mer, sur ce navire, vous serez comblés, car la grande qualité sera au rendez-vous et le choix ne manquera pas pour satisfaire votre appétit. Le restaurant de spécialités Aqualina (\$) présente un menu méditerranéen composé de poissons, de fruits de mer, d'agneau, etc. Quant au restaurant de spécialités Prime C (\$) de style « Steak House », il offre un décor chaleureux et des plats comprenant également fruits de mer, veau, agneau, porc et, bien entendu, des steaks cuits à la perfection selon votre désir. Il ne faut pas oublier la magnifique salle à manger « Discoveries » pour tous vos repas en soirée. Finalement, rendez-vous au « Windows Café », où vous pourrez déguster votre repas en plein air si vous le désirez. Le choix varie tous les jours et inclut sushis, pâtes, salades, poissons, etc., sans oublier de somptueux desserts. Mais, n'oubliez pas les buffets indiens, mexicain, espagnol, italien et autres spécialités régionales que les membres d'équipage seront heureux de vous faire découvrir.



L'Azamara Pursuit en chiffres

Vitesse : 18 nœuds

Tonnage brut : 30 277 tonnes

Nombre de passagers : 690

Membres d'équipage : 408

Longueur : 180 mètres

Largeur : 25 mètres

Année de mise en service : mars 2018



Grande élégance, service attentif et cuisine exceptionnelle

Ce qui est inclus pour toutes les catégories de cabines

- Sélection de vins, bières & spiritueux
- Pourboires
- Une soirée excursion « Amazing », unique à Azamara
- Service de maître d'hôtel dans les suites
- Service de navette du port vers le centre-ville, lorsque disponible
- Service de concierge pour vous aider à planifier vos sorties
- Sac fourre-tout avec parapluie et paire de jumelles
- Laverie libre-service
- Fleurs coupées et corbeille de fruits de bienvenue
- Eau en bouteille, boissons non alcoolisées et thés & cafés

LES RESTAURANTS GRATUITS À BORD :

Discoveries

Restaurant (salle à manger principale)

Découvrez le monde en savourant les mets typiques des lieux où accoste le navire. Que vous optiez pour le buffet du soir ou le souper à la salle à manger, vous aurez la possibilité de manger local à bord! Pour ceux qui préfèrent les mets classiques, vous ne serez pas en reste, car plusieurs choix s'offriront à eux chaque soir, comme le filet mignon arrosé de sauce à la truffe noire. Grâce à son ambiance au goût du jour à la fois élégante et festive, ce restaurant demeure le favori d'un grand nombre de passagers! Enfin, le Discoveries Bar constitue l'endroit tout désigné pour prendre un apéritif ou un digestif. The Patio and Swirl & Top The Patio offre en journée de la restauration rapide et des grillades, entre autres, alors qu'en soirée, le restaurant se transforme en un endroit chic en plein air où vivre une expérience culinaire mémorable. Goûtez à des mets exclusifs préparés avec des ingrédients locaux servis par des serveurs professionnels à l'écoute de vos goûts et de vos besoins. Aussi, si vous voulez ajouter une petite touche de fantaisie à votre repas, vous pouvez préparer vous-mêmes votre yogourt glacé à la station Swirl & Top. Les différences saveurs proposées et la variété de garnitures vous permettront de vous rafraîchir en journée ou de terminer votre souper en beauté.

Windows Café

La meilleure façon de savoir où vous vous trouvez dans le monde n'est pas de consulter l'itinéraire de votre croisière, mais bien le menu du restaurant Windows Café! Le menu thématique du soir du Windows Café s'inspire de la cuisine de la région visitée, par exemple l'Inde, le Mexique, l'Espagne ou l'Italie. Le restaurant propose également des repas préparés avec des ingrédients locaux achetés au port, comme une salade grecque contenant du feta local (Grèce), des pâtes aux champignons locaux (Italie) ou des huîtres fraîches servies avec du pain à l'ail (Pays-Bas). Profitez de la brise fraîche en mangeant à l'extérieur tout en laissant l'atmosphère décontractée du restaurant récemment rénové vous relaxer. Le Windows Café sert le Petit-déjeuner, le dîner et le souper, et les mets proposés changent tous les jours.

Mosaic Café et Mosaic@night

À la fois réconfortant et stylisé, le restaurant Mosaic Café est l'endroit tout indiqué pour commander vos cafés favoris selon vos goûts. Essayez notre café de spécialité Nespresso (frais en sus). Assoyez-vous confortablement et sirotez votre café tranquillement. C'est le lieu idéal pour commencer ou terminer votre journée, où que vous soyez dans le monde. Il est fort possible que le Mosaic Café devienne votre endroit de prédilection sur le navire pendant votre croisière! Restaurants de spécialités: les frais pour manger dans un restaurant de spécialité s'élèvent à 50 USD par personne (sujet à changement sans préavis).





Entrez dans une Asie spectaculaire, élégante et infiniment contrastée



Aqualina

Le restaurant Aqualina propose certains des mets italiens les plus authentiques. En effet, on retrouve sur le menu des pâtes faites maison, des recettes traditionnelles et de succulents plats végétariens. Il y en a pour tous les goûts! Savourez un traditionnel spaghetti bolognese, des antipasti, une réconfortante soupe de poisson, des aubergines au parmesan ou des rigatoni pomodoro accompagnés de légumes frais. Vous ne pourrez pas passer à côté des fameux desserts : mousse au limoncello, soufflé au chocolat et aux noisettes, et plus encore. Nos chefs tirent leur inspiration des produits achetés dans les marchés locaux et aiment concocter des mets délicieux qui vous donneront l'impression d'être dans un restaurant local, et non à bord du navire. Prime C Osaka Kyoto Steaks cuits à la perfection, pâtés de crabe rémoulade, bisque de homard, agneau, poule de gibier, fruits de mer et, sans oublier, nos fameux mini-beignes à la cannelle comme dessert, ne sont que quelques-uns des mets exquis que vous retrouverez au menu. Passez une soirée inoubliable dans ce restaurant proposant boiseries et vues à couper le souffle sur l'océan. Enfin, si notre chef a visité le marché local du port, il se fera un plaisir de vous cuisiner un plat local authentique juste pour vous. Les passagers en cabine Club Veranda Plus (P3 et P2) ont droit à un repas gratuit dans un restaurant de spécialité pour deux personnes par 7 jours de croisière. Pour les autres passagers en cabine intérieure, en cabine extérieure et en cabine avec balcon Veranda, les frais pour manger dans un restaurant de spécialité s'élèvent à 40 \$ US par personne (sujet à changement sans préavis).

Azamara Pursuit – Un navire boutique de croisière en Asie

Le **Azamara Pursuit** est un navire de croisière **élégant et intimiste**, parfait pour une expérience de voyage confortable et raffinée en petit groupe.

Ambiance & style

Atmosphère **chic mais détendue**, dans un style rappelant celui d'un **club privé** ou d'un **hôtel-boutique flottant**.

Décorsoignés avec **couleurs sereines, bois foncé et matériaux élégants** qui créent une ambiance chaleureuse et sophistiquée.

Capacité

Accueille **environ 700 à 774 passagers**, ce qui permet une expérience **plus personnalisée** qu'à bord des très grands paquebots.

Les cabines

Cabines **spacieuses et confortables**, décorées avec soin, avec salle de bains complète.

Idéal pour se détendre après les journées de visites ou d'escales au cours de votre circuit.

Gastronomie & vie à bord

Plusieurs restaurants raffinés à bord (dont Discoveries, Prime C, Aqualina...) qui offrent une variété de choix culinaires de qualité.

Boissons sélectionnées, service attentif et ambiance conviviale autour de la table.

Services & divertissements

Espaces détente, bars et lounges confortables, **spa et bien-être**, activités à bord, animations quotidiennes.

Le navire peut accéder à des ports **plus petits et uniques**, offrant des escales plus immersives.

Expériences incluses

La croisière inclut souvent **pension complète, boissons sélectionnées et expériences exclusives « AzAmazing Evenings »**, qui donnent une **touche culturelle ou festive** à la croisière.

En résumé, l'**Azamara Pursuit** procure une expérience **luxueuse sans ostentation**, axée sur la **découverte des destinations, la qualité des services** et une atmosphère de **croisière haut de gamme accessible** — idéale pour un circuit en Asie combiné à une croisière mémorable.



Des ports d'escale qui vous charmeront à coup sûr

ITINÉRAIRE PRÉCÉDANT LA CROISIÈRE (découverte de 5 jours / 4 nuits à Séoul)

Jour 1, le samedi 10 octobre 2026 : Montréal • Séoul (Corée du Sud)

Transport du cœur du Québec vers l'aéroport de Montréal-Trudeau pour y prendre notre vol direct vers Séoul en Corée du Sud sur les ailes d'Air Canada. Votre accompagnatrice, Lucie Garneau de Voyage Louise Drouin, vous accueillera au comptoir de la compagnie aérienne Air Canada afin de vous aider à effectuer votre enregistrement. Repas et divertissement à bord.

Jour 2, le dimanche 11 octobre 2026 : Séoul (Corée du Sud)

À votre arrivée à l'aéroport d'Incheon (ICN), vous serez accueillis par votre guide francophone. Vous prendrez ensuite la route vers Séoul en bus privé (environ 1h30 de trajet). À votre arrivée en ville, vous vous installerez à votre hôtel Novotel Ambassador Seoul Yongsan 5* ou similaire, pour 5 nuits. Le reste de la journée sera libre afin de vous permettre de récupérer ou de commencer à explorer la ville à votre rythme. (Repas en vol)

Jour 3, le lundi 12 octobre 2026 : Séoul

Après le petit-déjeuner à l'hôtel, vous retrouverez votre guide francophone dans le hall pour débiter la journée de visites. Vous commencerez par la visite du palais Gyeongbokgung, le plus grand et le plus majestueux des cinq palais royaux de Séoul. Vous assisterez à la cérémonie de la relève de la garde, un spectacle haut en couleur qui replonge dans les traditions de la dynastie Joseon. La visite se poursuivra par une promenade dans le quartier d'Insadong, réputé pour ses galeries d'art, ses maisons de thé et ses boutiques d'artisanat traditionnel. Vous découvrirez ensuite le temple Jogyesa, centre du bouddhisme zen en Corée, paisible oasis en plein cœur de la ville. Le dîner sera pris dans un restaurant local en cours de visite. Puis, baladez-vous le long du ruisseau Cheonggyecheon, un cours d'eau restauré qui serpente entre les gratte-ciel du centre-ville, offrant un contraste saisissant entre modernité et sérénité. En soirée, profitez d'un souper organisé avant de regagner votre hôtel pour un repos bien mérité. (PD/D/S)

Jour 4, le mardi 13 octobre 2026 : Séoul • Paju • Séoul « Immersion au cœur de l'histoire coréenne »

Après le petit-déjeuner à l'hôtel, vous rencontrerez votre guide francophone dans le hall avant de quitter Séoul en bus privé pour rejoindre Paju (environ 1 h 30). En chemin, le paysage urbain laisse progressivement place à une atmosphère plus solennelle, annonçant une journée riche en émotions. Vous découvrirez la zone démilitarisée (DMZ), frontière symbolique et saisissante entre la Corée du Sud et la Corée du Nord. Ce lieu chargé d'histoire, à la fois fascinant et poignant, témoigne des tensions passées et présentes, mais aussi des espoirs de paix qui marquent la péninsule coréenne. Une visite marquante, qui invite à la réflexion et permet de mieux comprendre l'histoire contemporaine du pays. En fin de journée, vous partagerez un souper au restaurant, un moment convivial pour échanger sur les impressions vécues au cours de cette expérience unique. Retour à l'hôtel pour une soirée libre et reposante. (PD/S)

Jour 5, le mercredi 14 octobre 2026 : Séoul

Vous débuterez la journée par un savoureux petit-déjeuner à l'hôtel, avant de retrouver votre guide francophone dans le hall pour partir à la découverte de nouveaux incontournables de la capitale sud-coréenne. La matinée vous mènera à la Lotte World Tower, symbole du Séoul moderne. Depuis l'observatoire Seoul Sky, perché au sommet de l'une des plus hautes tours du monde, vous profiterez d'une vue panoramique spectaculaire sur l'immensité de la ville, où gratte-ciel futuristes et quartiers traditionnels se côtoient harmonieusement. Vous plongerez ensuite au cœur de l'âme du pays lors de la visite du Musée national de Corée, dont les collections remarquables retracent avec finesse l'histoire, la culture et les traditions coréennes à travers les siècles. Après le dîner, place à l'émotion et à la mémoire avec la visite du War Memorial Park, vaste musée et lieu de recueillement dédié aux conflits ayant marqué la Corée. En fin d'après-midi, changement d'ambiance dans le quartier animé de Myeongdong, réputé pour sa cathédrale emblématique, ses rues vibrantes et ses étals gourmands aux saveurs locales irrésistibles. La journée se conclura par un souper organisé, avant le retour à l'hôtel pour une soirée libre, idéale pour se détendre ou simplement savourer les souvenirs de cette journée riche en découvertes. (PD/D/S)



Séoul



Séoul



Un navire surpassant toutes vos attentes



Jour 6, le jeudi 15 octobre 2026 : Séoul • Ilsan • Séoul

Après le petit-déjeuner à l'hôtel, vous retrouverez votre guide francophone dans le hall pour le départ de cette nouvelle journée. Vous prendrez ensuite place à bord de votre autocar privé en direction d'Ilsan, une ville moderne reconnue pour son dynamisme et son esprit d'innovation. Vous visiterez le Hyundai Motorstudio, un espace immersif et avant-gardiste entièrement consacré à l'innovation automobile, au design et aux technologies du futur. Une expérience captivante qui met en lumière le savoir-faire coréen et l'évolution de la mobilité à travers des expositions interactives et inspirantes. Après le dîner dans un restaurant local, vous profiterez d'un temps libre pour faire quelques emplettes ou simplement flâner, avant de reprendre la route vers votre hôtel. La journée se conclura par un souper de groupe, un moment convivial pour partager impressions et découvertes, avant de profiter de votre soirée. (PD/D/S)

Jour 7, le vendredi 16 octobre 2026 : Séoul, embarquement sur le Pursuit

Petit-déjeuner à l'hôtel et profitez de votre dernière matinée avant de vous diriger vers le port d'Incheon pour votre embarquement sur le navire. Lunch à bord et départ de votre navire à 18 h 00. (PD/D/S)

ITINÉRAIRE DE CROISIÈRE DE 16 JOURS / 15 NUITS



Date	Port d'escale	Activité	Arrivée	Départ
Jour 7, le vendredi 16 octobre 2026	Séoul (Incheon), Corée du Sud	Embarquement	-	18:00
Jour 8, le samedi 17 octobre 2026	En mer	Navigation	-	-
Jour 9, le dimanche 18 octobre 2026	Beijing (Tianjin), Chine	À quai	07 h 00	-
Jour 10, le lundi 19 octobre 2026	Beijing (Tianjin), Chine	À quai	-	19 h 00
Jour 11, le mardi 20 octobre 2026	Dalian, Chine	À quai	13 h 00	19 h 00
Jour 12, le mercredi 21 octobre 2026	En mer	Navigation	-	-
Jour 13, le jeudi 22 octobre 2026	Shanghai, Chine	À quai	13 h 00	-
Jour 14, le vendredi 23 octobre 2026	Shanghai, Chine	À quai	-	-
Jour 15, le samedi 24 octobre 2026	Shanghai, Chine	À quai	-	19 h 00
Jour 16, le dimanche 25 octobre 2026	En mer	Navigation	-	-
Jour 17, le lundi 26 octobre 2026	Naha, Okinawa, Japon	À quai	08 h 00	18 h 00
Jour 18, le mardi 27 octobre 2026	Ishigaki, Japon	À quai	13 h 00	20 h 00
Jour 19, le mercredi 28 octobre 2026	Taipei (Keelung), Taiwan	À quai	08 h 00	20 h 00
Jour 20, le jeudi 29 octobre 2026	En mer	Navigation	-	-
Jour 21, le vendredi 30 octobre 2026	Hong Kong, Hong Kong	À quai	08 h 00	-
Jour 22, le samedi 31 octobre 2026	Hong Kong, Hong Kong	Débarquement	-	-

ITINÉRAIRE SUIVANT LA CROISIÈRE

Jour 22, le samedi 31 octobre 2026 : Hong Kong en vol vers Vancouver

Arrivée à Vancouver et transfert vers le centre-ville pour une nuit au magnifique hôtel Pan Pacific 5* surplombant la baie de Vancouver pour la nuit. Votre chambre exécutive vous donne droit au salon exécutif où pour quelques heures entre 5 et 7, vous pourrez grignoter des petites entrées avant d'aller vous reposer. (Repas et divertissement en vol)



Vous pourrez vous laisser emporter vers un voyage que vous n'êtes pas prêt d'oublier

Jour 23, le dimanche 1^{er} novembre 2026 : Vancouver • Arrivée à Montréal

Petit-déjeuner au salon exécutif, transfert vers l'aéroport de Vancouver. Vol vers Montréal en début d'après-midi et retour vers le cœur du Québec. (Repas en vol avec frais)

L'itinéraire, les activités et les services prévus au programme pourraient être ajustés sans préavis si des circonstances indépendantes de notre volonté l'exigent, et ce, afin d'assurer la sécurité, le bon déroulement et la qualité du voyage. La majorité des excursions durant les ports d'escales seront guidées en français sinon elles seront traduites par votre accompagnatrice.

EXCURSIONS INCLUSES DURANT LA CROISIÈRE

(Toutes les visites sont incluses et guidées en français)

Jour 9, le dimanche 18 octobre 2026 : Escale à Tianjin, Pékin (2 jours / 1 nuit) « Une immersion privilégiée au cœur de la capitale chinoise »

Après le petit-déjeuner à bord, vous serez accueillis par votre guide francophone pour un transfert en véhicule privé climatisé en direction de Pékin. En raison de la distance importante entre le port de Tianjin et la capitale, cette escale inclut deux journées complètes à Pékin ainsi qu'une nuit à l'hôtel, vous permettant de vivre la ville sans précipitation et dans un confort optimal, un avantage rare et particulièrement apprécié. Vous arriverez à Pékin en matinée et débuterez immédiatement les visites avant de partager un dîner dans un restaurant local. L'après-midi sera consacré à la découverte de l'un des sites les plus emblématiques de la Chine impériale : la Cité interdite, ancien palais des empereurs et joyau architectural inscrit au patrimoine mondial de l'UNESCO. En parcourant ses vastes cours et pavillons majestueux, vous plongerez au cœur de plusieurs siècles d'histoire et de traditions impériales. En fin de journée, vous rejoindrez votre hôtel Beijing New World Hotel 5★ ou similaire, où vous vous installerez pour la nuit. Vous profiterez ensuite d'un souper buffet servi à l'hôtel, avant une soirée de repos bien méritée, au cœur de la capitale chinoise. (PD/D/S)

Jour 10, le lundi 19 octobre 2026 : Beijing

Après le petit-déjeuner, vous partirez pour une excursion inoubliable à l'un des sites les plus emblématiques du monde : la Grande Muraille de Chine, dans sa magnifique section de Mutianyu, réputée pour ses paysages majestueux et son atmosphère plus paisible, loin de l'effervescence des zones les plus fréquentées. Grâce au trajet en téléphérique aller-retour inclus, vous pourrez admirer pleinement les panoramas spectaculaires qui s'étendent à perte de vue sur les montagnes environnantes, offrant un moment fort en émotions et en émerveillement. Marcher sur la Grande Muraille, c'est toucher du regard et du cœur l'une des plus grandes réalisations de l'histoire humaine. Après cette expérience marquante, vous partagerez un dîner dans un restaurant local, avant de reprendre la route en direction du port de Tianjin, où vous rejoindrez votre navire pour la suite de votre voyage. (PD/D/S)

Jour 11, le mardi 20 octobre 2026 : Dalian, Chine « Entre mer, montagne et romantisme »

En début d'après-midi, vous serez accueillis par votre guide pour une excursion romantique à la découverte des paysages spectaculaires de Dalian, une ville où la mer et la montagne se rencontrent harmonieusement. Vous débuterez par la plateforme d'observation de Lianhuashan Baiyunyanshui, un site paisible offrant une vue panoramique à couper le souffle sur les collines environnantes et le littoral. Ce belvédère naturel invite à la contemplation et constitue une véritable parenthèse de sérénité. Vous emprunterez ensuite la mythique route côtière de Binhai, longue de plus de 30 kilomètres, qui serpente entre falaises, forêts et océan. Réputée pour ses panoramas saisissants, cette route est aussi connue sous le nom poétique de « Route des Amoureux », symbole de romantisme et de vœux d'amour échangés au fil du parcours. La découverte se poursuivra à la place Xinghai, l'un des lieux emblématiques de Dalian. Bordée par la mer sur la côte sud, cette vaste esplanade offre un cadre idéal pour une promenade tranquille ou un moment de détente face à l'horizon. En fin de journée, vous serez transférés vers le port de Dalian pour rejoindre votre navire, les images de cette escale pleine de charme encore en mémoire. (PD/D/S)



Beijing



Beijing



Shanghai

Un navire conçu selon vos moindres besoins



Shanghai

Jour 13, le jeudi 22 octobre 2026 : Shanghai (3 jours), « Deux nuits à quai au cœur de la ville • Une immersion rare et privilégiée »

Cette escale exceptionnelle de trois jours à Shanghai vous offre un avantage précieux : votre navire restera amarré deux nuits consécutives au cœur même de la ville, vous permettant de découvrir cette métropole fascinante sans longs transferts, dans un confort absolu et à un rythme détendu. Une occasion rare de vivre Shanghai en profondeur, de jour comme de nuit. En début d'après-midi, vous serez accueillis par votre guide francophone pour une première immersion au cœur du Shanghai traditionnel. Vous commencerez par la visite du jardin du Mandarin Yu, véritable joyau de l'art paysager chinois datant de la dynastie Ming. Ce havre de paix, avec ses pavillons élégants, ses étangs paisibles et ses rochers finement sculptés, vous plongera dans l'atmosphère raffinée du Shanghai d'autrefois. La découverte se poursuivra par une promenade dans la vieille ville, un labyrinthe vivant de ruelles animées, de maisons traditionnelles et de boutiques artisanales, où se mêlent senteurs, couleurs et scènes de la vie locale. Vous rejoindrez ensuite le mythique Bund, promenade emblématique longeant le fleuve Huangpu. De là, vous admirerez l'un des panoramas les plus spectaculaires d'Asie, où les élégants bâtiments historiques de style européen font face aux gratte-ciel futuristes de Pudong, symbole du Shanghai moderne. En fin de journée, retour au port, situé à proximité immédiate, pour rejoindre votre navire et profiter pleinement de cette escale unique, rendue encore plus mémorable grâce aux deux nuits à quai en plein centre-ville. (PD/D/S)



Shanghai

Jour 14, le vendredi 23 octobre 2026 : Shanghai

Ce matin, vous vivrez l'un des visages les plus spectaculaires du Shanghai moderne en prenant de la hauteur à la Shanghai Tower, la plus haute tour de Chine et la troisième plus haute du monde. À bord de l'un des ascenseurs les plus rapides de la planète, vous serez propulsés à plus de 546 mètres d'altitude, où s'ouvre un panorama vertigineux sur une ville futuriste en perpétuel mouvement. Depuis la plateforme d'observation, le regard embrasse une forêt de gratte-ciel étincelants, le fleuve Huangpu dessinant son chemin entre tradition et modernité, et l'immensité urbaine de Shanghai s'étendant à l'infini. Un moment puissant, presque irréel, qui illustre l'audace et l'énergie de la Chine contemporaine. Après un dîner dans un restaurant local, le décor change radicalement. Vous quitterez l'effervescence de la mégapole pour rejoindre le village d'eau de Zhujiajiao, un véritable havre de paix hors du temps. Surnommé la « Venise de Shanghai », ce village ancien dévoile un tout autre rythme : canaux tranquilles, ponts de pierre séculaires, ruelles pavées et maisons traditionnelles semblent figés dans le passé. La promenade à Zhujiajiao offre un contraste saisissant avec les lignes futuristes de la matinée, révélant l'âme profonde de la Chine, entre héritage ancestral et modernité fulgurante. En fin de journée, vous serez reconduits au port de Shanghai pour la nuit, riches de cette journée exceptionnelle où deux mondes se sont rencontrés. (PD/D/S)

Jour 15, le samedi 24 octobre 2026 : Shanghai

Pour cette dernière matinée à Shanghai, vous commencerez la journée tout en douceur au parc Fuxing, un lieu emblématique où les habitants se retrouvent chaque matin pour partager des moments de vie authentiques. Dans une atmosphère paisible et profondément locale, vous assisterez aux exercices matinaux : tai-chi, danse, chant, jeux d'échecs... autant de scènes du quotidien qui offrent un regard sincère sur l'âme de la ville et ses traditions. Vous poursuivrez par une agréable promenade dans l'ancienne concession française, un quartier au charme singulier, où les platanes ombragés, les villas historiques et les élégants cafés évoquent l'héritage européen et le passé cosmopolite de Shanghai. La découverte se conclura dans le quartier artistique de Tianzifang, véritable labyrinthe de ruelles animées où se côtoient galeries d'art, boutiques design et ateliers d'artisans. Un lieu vibrant et créatif, parfait pour flâner, faire quelques achats ou simplement s'imprégner de son atmosphère bohème et inspirante. En fin d'avant-midi, vous reprendrez la route vers le port de Shanghai pour poursuivre votre croisière, le cœur rempli de souvenirs de cette métropole aux multiples visages. Retour au navire pour le lunch à bord et départ du navire à 13 h 00. (PD/D/S)



Découvrez le raffinement dans un cadre respectant le rythme de chacun

Jour 17, lundi le 26 octobre 2026 : Okinawa (Naha), Japon « Traditions royales et douceur de vivre insulaire »

À votre arrivée au port de Naha, vous serez accueillis par votre guide anglophone pour une journée de découverte de l'île principale d'Okinawa, réputée pour son histoire singulière, sa culture distincte et son atmosphère tropicale. La visite débutera par un tour panoramique en autocar privé, avant de plonger au cœur du passé du royaume des Ryūkyū avec la découverte du château de Shuri, ancien palais royal et symbole historique et culturel de la région. Classé au patrimoine mondial de l'UNESCO, ce site emblématique témoigne de l'importance d'Okinawa dans l'histoire japonaise. Vous poursuivrez avec la visite du jardin royal de Shikinaen, un splendide jardin traditionnel où pavillons élégants, étangs et sentiers sinueux composent un décor apaisant, reflet de l'art paysager japonais. Le dîner sera servi dans un restaurant local, l'occasion de savourer des spécialités régionales d'Okinawa, réputées pour leur fraîcheur et leur originalité. En après-midi, vous flânerez dans la rue commerçante Heiwadori, cœur animé de Naha, idéale pour découvrir l'artisanat local et l'ambiance quotidienne de la ville. La journée se poursuivra par la visite de la brasserie Chuko Gura Awamori, où vous en apprendrez davantage sur la production de cette boisson traditionnelle emblématique d'Okinawa. Une visite d'une brasserie de saké pourra également être proposée, sous réserve de disponibilité. En fin de journée, vous rejoindrez le port de Naha pour poursuivre votre croisière, riches de cette immersion culturelle au cœur d'un Japon différent et authentique. (PD/D/S)

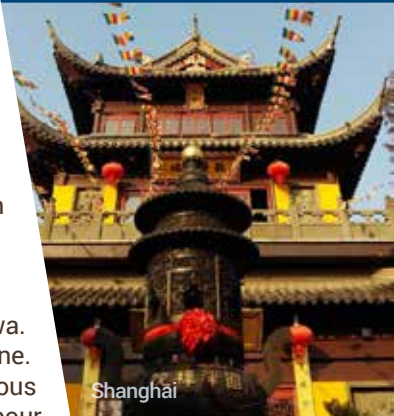
Jour 18, le mardi 27 octobre 2026 : Ishigaki, Japon « Nature tropicale et eaux cristallines »

La matinée se déroulera en mer, offrant un moment de détente avant l'arrivée dans l'archipel subtropical d'Okinawa. En début d'après-midi, vous accosterez au port d'Ishigaki, où vous serez accueillis par votre guide anglophone. Vous partirez ensuite en autocar privé à la découverte des trésors naturels de l'île. Votre première halte vous mènera à la baie de Kabira, réputée pour ses eaux turquoise d'une clarté exceptionnelle. Vous embarquerez pour une promenade en bateau à fond de verre d'environ 30 minutes, une expérience fascinante qui permet d'observer les fonds marins sans se mouiller (activité soumise aux conditions météorologiques). Vous disposerez ensuite de temps libre pour le magasinage, avec la possibilité de visiter la boutique de perles de Ryukyu, célèbre pour ses perles locales et son savoir-faire traditionnel. La découverte se poursuivra avec la visite de la grotte d'Ishigaki Shonyudo, un site naturel impressionnant aux formations rocheuses sculptées par le temps, offrant un aperçu fascinant du patrimoine géologique de l'île. En fin de journée, vous serez reconduits au port d'Ishigaki pour rejoindre votre navire, le regard encore imprégné des paysages tropicaux et de la beauté naturelle de cette escale. (PD/D/S)

Jour 19, le mercredi 28 octobre 2026 : Taipei, Taïwan « Brumes volcaniques et vertige urbain »

À votre arrivée au port de Keelung, vous prendrez la route vers Taipei pour une journée de découverte guidée, révélant les deux visages saisissants de la capitale taïwanaise. La matinée vous plongera d'abord dans une atmosphère naturelle et apaisante au cœur du quartier de Beitou, connu pour son activité volcanique et ses paysages enveloppés de vapeur. Vous explorerez la vallée géothermale de Beitou, où les fumeroles créent un décor presque irréel, puis la bibliothèque de Beitou, remarquable par son architecture contemporaine intégrée à la nature environnante. La visite se poursuivra au musée des sources chaudes de Beitou, témoin du lien ancestral entre l'homme et les bienfaits de la terre. Le dîner vous mènera à l'une des tables les plus réputées de Taïwan, le légendaire Din Tai Fung, où la finesse et la précision de la cuisine taïwanaise s'expriment à travers des saveurs emblématiques. En après-midi, changement radical de décor. Vous entrerez dans le Taipei ultramoderne avec la visite de la Taipei 101, icône architecturale de la ville. Grâce à votre accès à l'observatoire inclus, vous prendrez de la hauteur pour admirer un panorama spectaculaire sur la métropole, ses montagnes environnantes et son effervescence urbaine. La journée s'achèvera dans un registre plus solennel avec la découverte du mémorial de Chiang Kai-shek, vaste ensemble monumental qui incarne l'histoire, la mémoire et l'identité nationale de Taïwan. En fin de journée, retour au port de Keelung pour l'embarquement et la poursuite de votre croisière, riches d'une journée où nature brute, traditions et modernité vertigineuse se sont rencontrées. (PD/D/S)

Shanghai



Shanghai



Un itinéraire unique, vous portant vers une panoplie d'endroits fascinants



Shanghai



Shanghai

Jour 21, le vendredi 30 octobre 2026 : Hong Kong (2 jours) « Une nuit à quai au cœur de la ville, de jour comme de nuit »

Cette escale privilégiée de deux jours à Hong Kong, avec une nuit complète à quai, vous offre une liberté et un confort rares. Elle permet de profiter d'une visite guidée d'environ 5 heures, de revenir ensuite au navire pour se reposer et prendre le repas du soir, avant de repartir en soirée pour vivre Hong Kong by night, sans contrainte, sans précipitation. Ce matin, vous serez accueillis au terminal des croisières par votre guide francophone, avant de partir pour une demi-journée de découverte de Hong Kong, entre panoramas époustouflants et ambiance urbaine unique. Vous prendrez de la hauteur au Victoria Peak, en empruntant le célèbre tramway, pour admirer l'une des plus belles vues sur la baie et les gratte-ciel de la ville. La visite se poursuivra par une promenade sur Pottinger Street, rue pavée historique au charme colonial, puis par la découverte du spectaculaire Escalator Central-Mid-Levels, le plus long escalator couvert du monde, qui serpente à travers les collines de la ville. Vous visiterez ensuite le temple Man Mo, lieu empreint de spiritualité et de traditions, avant de flâner dans le marché de Sheung Wan, véritable immersion sensorielle au cœur des saveurs, senteurs et coutumes chinoises. En fin de visite, vous retournerez au port où pourrez choisir de poursuivre vos découvertes à votre rythme, avant de rejoindre le navire pour un moment de repos et le repas du soir à bord. Vers 19 h, vous repartirez pour une excursion nocturne d'environ quatre heures, consacrée à l'un des visages les plus fascinants de la métropole. Vous rejoindrez le quai de Tsim Sha Tsui pour embarquer à bord de la légendaire Aqua Luna, une jonque traditionnelle chinoise, pour une croisière nocturne de 45 minutes à travers la baie. Le spectacle de lumières des gratte-ciel illuminés, se reflétant sur l'eau, offre un moment tout simplement magique, accompagné d'une boisson offerte à bord. La soirée se poursuivra par une promenade animée sur Temple Street, l'un des marchés nocturnes les plus emblématiques de Hong Kong, où étals colorés, gastronomie de rue et scènes de vie locale créent une ambiance vibrante et authentique. En fin de soirée, retour au port pour la nuit, le regard encore imprégné des lumières de la ville, après une immersion complète dans Hong Kong, de jour comme de nuit. (PD/D/S)

Jour 22, le samedi 31 octobre 2026 : Hong Kong

Après le petit-déjeuner à bord, vous retrouverez votre guide local pour la poursuite de votre tour de ville de Hong Kong, une dernière immersion riche en contrastes avant le départ. Vous débuterez par la découverte de Kowloon, cœur animé et commerçant de la métropole, avant d'amorcer les visites sur l'île de Hong Kong. Vous visiterez le jardin Nan Lian et le couvent Chi Lin, véritables havres de paix où l'architecture traditionnelle et les jardins soigneusement aménagés offrent une parenthèse de sérénité au cœur de la ville. Vous poursuivrez ensuite avec une promenade sur la célèbre Avenue of Stars, longeant le port, qui rend hommage au cinéma hongkongais et offre de superbes vues sur la skyline. De l'autre côté de la baie, vous découvrirez le Hong Kong des affaires, symbole de la puissance économique et du dynamisme international de la ville. Le lunch dim sum sera servi à Tsim Sha Tsui, une occasion idéale de savourer les saveurs emblématiques de la gastronomie locale dans une ambiance conviviale. En après-midi, vous prendrez de la hauteur en montant au Victoria Peak, d'où s'offre une vue panoramique spectaculaire sur les gratte-ciel de Hong Kong et sur Kowloon, un ultime regard sur cette ville fascinante. La route se poursuivra ensuite vers Repulse Bay, élégante baie bordée de sable fin, puis vers le village flottant de pêcheurs d'Aberdeen, témoignage vivant des traditions maritimes de la région. En fin de journée, vous serez transférés vers l'aéroport pour votre vol de retour en début de soirée, le cœur et l'esprit remplis des images, saveurs et contrastes inoubliables de Hong Kong.



Des escales prodigieuses, où culture et découvertes s'offrent à vous

LISTE DE PRIX PAR PERSONNE

Catégorie de cabine	Nombre disponible	Occupation DOUBLE	Occupation SIMPLE
Cabine intérieure Cat 10, 158 pi², pont 7	2	17 699 \$	24 999 \$
Cabine avec balcon, Cat. V3, 175 pi² (véranda 40 pi²), ponts 6, 7	6	19 399 \$	28 499 \$
Cabine avec balcon, Cat. V2, 175 pi² (véranda 40 pi²), ponts 6, 7	6	19 399\$	28 499 \$
Cabine balcon Veranda Plus, cat. P3 175 pi² (véranda 40 pi²), pont 8	3	18 999 \$	28 099 \$ PROMO
Cabine balcon Veranda Plus, Cat. P2 175 pi² (véranda 40 pi²), pont 8	3	19 199 \$	28 499 \$ PROMO

Les prix indiqués sont pour les réservations faites avant le 20 janvier 2026. Après cette date, veuillez communiquer avec l'une de nos conseillères.

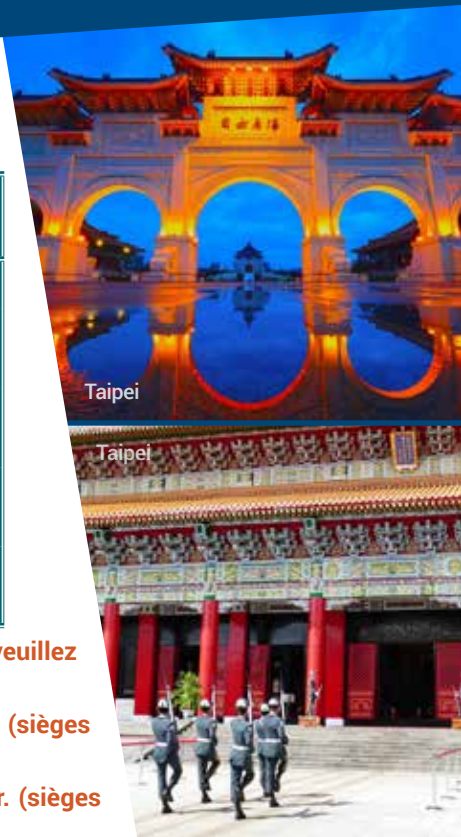
Possibilité de la classe PREMIUM AVEC AIR CANADA : supplément de \$ pour les vols aller et retour. (sièges disponibles à contrat)

Possibilité de la classe AFFAIRES AVEC AIR CANADA : supplément de \$ pour les vols aller et retour. (sièges disponibles à contrat)

GROUPE MAXIMUM DE 25 PASSAGERS

VOTRE VOYAGE COMPREND :

- Le transport aller et retour entre le cœur du Québec (Drummondville, Trois-Rivières et Sorel-Tracy) et l'aéroport Montréal-Trudeau (un minimum de 2 passagers par ville est requis, sans quoi des frais supplémentaires s'ajouteront si vous prenez le transport; autres villes sur demande, aussi sujettes à des frais supplémentaires) ou la nuit d'hôtel à Dorval avec stationnement inclus pendant 14 jours (s'il y a lieu, les journées supplémentaires de stationnement sont à vos frais);
- Le vol direct en classe économique Montréal – Séoul et les vols Hong Kong – Vancouver (nuit en hôtel) - Montréal sur les ailes d'Air Canada;
- Possibilité d'un départ de Québec, validez le supplément à nos bureaux;
- Transport en autocar grand confort pour les transferts et les visites durant le pré-croisière, lors des escales de la croisière et durant le post-croisière;
- Hébergement à Séoul en hôtel 5* pour 5 nuits avant la croisière;
- Hébergement à Beijing en hôtel 5* pour une nuit durant la croisière;
- Hébergement au Pan Pacific 5* à Vancouver pour une nuit après la croisière;
- Manutention d'une valise de taille réglementaire par personne aux hôtels (lorsque disponible);
- Tous les repas lors du pré-croisière et post croisière, à l'exception du souper le soir d'arrivée à Séoul et le lunch du 13 octobre;
- Consommation incluse aux repas inclus en Corée : une boisson gazeuse ou une bière lors des dîners inclus et une boisson gazeuse, de l'eau minérale, une bière ou un verre de vin local si disponible, lors des soupers inclus;
- Toutes les visites inscrites au programme lors du pré-croisière;
- La croisière de 16 jours / 15 nuits à bord du Azamara Pursuit dans la catégorie de cabine choisie en occupation double;





Hong Kong

Un amalgame de luxe, d'élégance et de service incomparable

VOTRE VOYAGE COMPREND (suite) :



Taipei



- Tous les pourboires pour les guides et les chauffeurs durant les transferts, ainsi que durant les visites avant, pendant et après la croisière;
- Les pourboires suivants sur le navire de croisière (garçon de cabine, serveur et aide-serveur pour la salle à dîner, ainsi que le maître d'hôtel);
- Tous les repas durant la croisière à bord du navire;
- Toutes les consommations, bières, vins et spiritueux sélectionnés par Azamara Club Cruises lors de la croisière;
- Des alcools forts gratuits dans la cabine.
- Toutes les visites dans les ports d'escale comme décrites dans l'itinéraire, plusieurs avec dîners inclus dans des restaurants locaux incluant une boisson gazeuse, de l'eau minérale ou une bière;
- Toutes les taxes portuaires (1309 \$) et aériennes, ainsi que toute taxe applicable;
- Utilisation de notre système d'audioguide avec récepteurs personnels;
- Les services de votre accompagnatrice de Voyage Louise Drouin, Mme Lucie Garneau;
- Récits et photos de voyage exclusifs à Voyage Louise Drouin (<https://www.louisedrouin.com/recitsphotos/recits>)! Parents et amis pourront suivre votre voyage au jour le jour dans le confort de leur maison; Jean Tauhiro Tokyo
- Cadeau de voyage et carnet de Voyage Louise Drouin.

NON INCLUS DANS LE FORFAIT :

- Les frais de visas pour la Chine de + ou – 200\$ canadien, en date du début de l'année 2026, la Corée du Sud, le Japon, Taiwan ne demande aucun visa aux canadiens mais si jamais l'un de ces pays exigeait un visa, le visa serait au frais du voyageur, prendre note que Voyage Louise Drouin s'occupe de faire faire vos visas;
- L'assurance voyage;
- Les dépenses personnelles;
- Le forfait Internet à bord du navire;
- Les repas pendant les excursions s'il y a lieu ou dans les aéroports;
- Une augmentation trop importante et imprévue du taux de change par rapport au dollar canadien;
- Les frais pour le bagage enregistré (si la politique de la compagnie aérienne venait à changer);
- Les pourboires aux femmes de chambre des hôtels, qui sont laissés à votre discrétion;
- La contribution au Fonds d'indemnisation des clients des agents de voyages (FICAV), qui s'élève à 3,50 \$ par tranche de 1 000 \$ de services touristiques. (sans frais depuis le 1^{er} janvier 2024).

HORAIRE DES VOLS AVEC AIR CANADA (sujet à changement)

Date	Numéro de vol	Ville de départ	Heure de départ	Ville d'arrivée	Heure d'arrivée	Durée du vol
10 oct. 2026	AC067	Montréal	12 h 35	Séoul (Incheon)	16 h 15 (11 oct.)	14 h 40
31 oct. 2026	AC08	Hong Kong	19 h 25	Vancouver	16 h 00	11 h 35
1 ^{er} nov. 2026	AC306	Vancouver	11 h 45	Montréal	19 h 36	04 h 51



Hong Kong

Accompagné par Lucie Garneau

CONDITIONS EN CAS D'ANNULATION ET DÉPÔT

Dépôt de 2 500 \$ par personne au moment de l'inscription pour le voyage, qui sera non remboursable. Lorsque vous effectuez votre dépôt pour ce voyage, le dépôt sera remboursable seulement si Voyage Louise Drouin doit annuler le voyage par manque de participants. Aucun besoin de souscrire à une assurance voyage tant que le voyage ne sera pas GARANTI. Dès que le voyage est GARANTI, il est de votre devoir de souscrire à une assurance voyage afin de protéger votre dépôt sur le voyage, et ce dans les plus brefs délais. Nos conseillers vous proposeront nos plans d'assurance afin de bien vous couvrir pour le voyage.

Deuxième dépôt par personne sera demandé dès que le groupe sera garanti et que nous devons émettre les billets :

3 500 \$ classe économie

5 500 \$ classe Premium

8 000 \$ classe Affaires

Paieement final dû le 13 mai 2026 qui sera non remboursable. Pour toutes les autres conditions d'annulation ou pour un changement de nom, veuillez vous référer aux conditions générales de Voyage Louise Drouin pour le circuit et la croisière. Les possibles hausses de carburant, ainsi que la hausse des taxes, seront aux frais des clients.

CONDITIONS DE VOYAGE LOUISE DROUIN

Voyage Louise Drouin percevra les frais suivants dans tous les cas d'annulation d'une réservation à la demande d'un voyageur, quel que soit le motif, incluant la survenance et/ou l'appréhension de troubles politiques, d'actes de terrorisme, de désastre naturel et raisons personnelles. Pour tout changement de nom, les frais d'annulation s'appliqueront. Le dépôt et le paiement final sont non remboursables. Le consommateur, en permettant l'usage de son numéro de carte de crédit par l'agent de voyage, s'engage à respecter les conditions de la réservation, même s'il n'a pas signé le formulaire approprié.

Passeport valide six mois après la date de retour obligatoire.

Montréal (Québec) Canada, permis du Québec : 702705



Hong Kong



Ibiza

Voyage Louise Drouin

Succursale de Drummondville

1180 boulevard Saint-Joseph,
Drummondville (QC) J2C 2C9

Tél. : 819 475-9992

Sans frais : 1 888 475-9992

Fax : 819 478-1072

Courriel : vld@louisedrouin.com

Succursale de Sorel-Tracy

56, rue Charlotte, suite 210,
Sorel-Tracy (QC) J3P 1G3

Tél. : 450 855-3999

Sans frais : 1 855 475-9992

Fax : 450 855-3997

Courriel : vld.sorel-tracy@louisedrouin.com