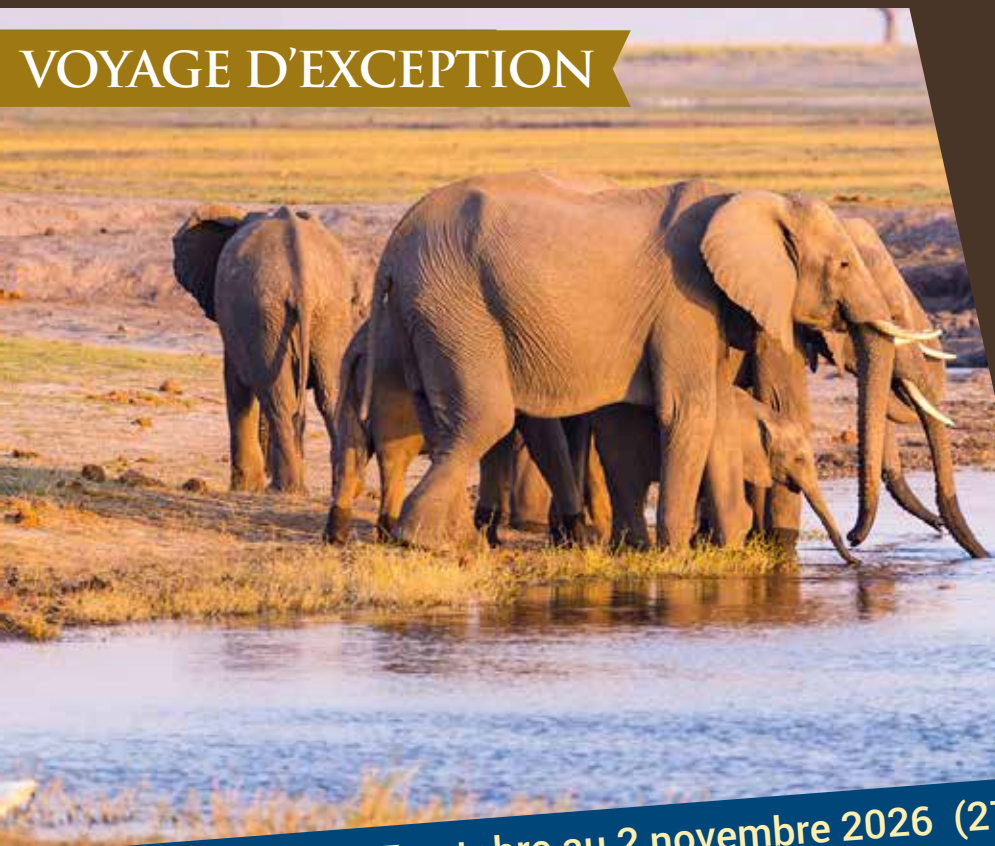


CIRCUIT EN AFRIQUE DU SUD & CROISIÈRE FLUVIALE
PRIVATISÉE AU BOTSWANA, NAMIBIE ET ZIMBABWE

HÔTELS DE LUXE, SAFARIS PARC CHOBE ET CHUTES VICTORIA
TOUT INCLUS! (PRÉLIMINAIRE)

VOYAGE D'EXCEPTION



Du 7 octobre au 2 novembre 2026 (27 jours / 24 nuits)
Groupe exclusif de Voyage Louise Drouin accompagné par Louise Drouin

Partir en voyage pour découvrir!

L'Afrique du Sud a une culture aussi riche et diversifiée que ses paysages et sa population. Elle n'est pas appelée la nation arc-en-ciel pour rien! Venez découvrir avec nous cette capitale mondiale de l'aventure! Un pays dont la beauté naturelle et sauvage vous laissera sans voix et où le luxe est accessible! Un pays dont le peuple accueillant, le riche patrimoine et le combat pour la liberté vous réchaufferont le cœur! Laissez-vous porter par les rythmes du tambour et du gumboot africains! Le soleil, les étoiles, les rues animées, les merveilleux vins primés aux bouquets incomparables, l'air vivifiant de la montagne et de l'océan, les plus grands parcs animaliers du monde... Destination de choix pour effectuer un safari, l'Afrique du Sud regorge d'animaux sauvages laissés dans leur habitat naturel, mais aussi protégés dans des parcs. Passer un séjour en Afrique du Sud sans découvrir les belles réserves animalières est tout simplement inconcevable! La diversité des animaux tout comme les paysages sauvages font du pays un pur bijou à la beauté brute. Ce merveilleux circuit vous fera découvrir des régions magnifiques. Il débute dans la région du Cap, pôle touristique majeur offrant une grande variété d'activités. Un lieu unique en Afrique du Sud, certainement une des plus belles baies du monde, dominée par la célèbre « Table Mountain ». De par sa position, son climat, ses paysages, la ville du Cap est à l'image de l'Afrique du Sud, un délicieux mélange de cultures. Carrefour historique depuis le 16^e siècle, la ville a su préserver et mettre en valeur son patrimoine tout en cultivant une image « cool et décontractée » unique en Afrique du Sud. De plus, la région des vins jouissant d'un climat méditerranéen, vous pourrez y déguster les meilleurs vins d'Afrique du Sud. Savant mélange entre Afrique et Europe, nature, histoire et découvertes, la ville du Cap et ses environs sauront faire de votre voyage une destination inoubliable.



www.louisedrouin.com


V O Y A G E
Louise Drouin

Cap de Bonne-Espérance

L'Afrique du Sud a une culture riche et diversifiée!



Le Cap



Jardin botanique de Kirstenbosch

Vous poursuivrez dans la région de Karoo, une vaste zone à l'intérieur du pays que l'on rencontre quand on s'enfonce dans les terres depuis le Cap et que l'on franchit la fameuse route des vins, jusqu'aux frontières de la route des jardins avec son petit Karoo et sa ville emblématique Oudtshoorn, entièrement tournée vers l'autruche. Cette région offre de grands espaces semi-désertiques, des zones sauvages ponctuées de domaines d'élevage extensif infini, le paradis des demeures de style « Cape Dutch » et des villes isolées. La route des jardins regorge de paysages sublimes où vous irez de merveille en merveille. La route passe sur une bande de terre coincée entre les lacs du « Wilderness National Lake Area » et les plages de sable blanc battues par les vagues écumantes de l'océan Indien. La vaste lagune de Knysna, uniquement ouverte sur l'océan par une petite passe, est un véritable joyau dans un écrin de montagnes couvertes de forêts. Agréable petite ville balnéaire où il fait bon manger en regardant les voiliers sillonner les eaux calmes de la lagune. Laissez-vous charmer par cette côte sauvage d'une intense beauté, par ces interminables forêts vierges, par ces impressionnantes chaînes de montagnes, par ces lagons et ces rivières. Vous pourrez profiter de cette nature à l'état pur. Rendus dans la région de Johannesburg, surnommée par les africains eGoli, « la cité de l'or » vous attendrez le cœur industriel et commercial du pays. Ancien village de prospecteurs, c'est maintenant une immense métropole de plus de 4 millions d'habitants, mais des mines sont toujours en activité aux portes de la ville. En périphérie de Johannesburg, la commune de Soweto est mondialement connue à cause d'un de ses personnages célèbres, Nelson Mandela. Une visite dans cette banlieue noire permet de mieux comprendre l'histoire de l'apartheid et la condition des Noirs dans le pays. Maintenant venu le temps de vous faire dorloter avec notre forfait privatisé par Voyage Louise Drouin pour découvrir les merveilleux parcs du Botswana et du Zimbabwe. Tout d'abord vous serez charmé par la beauté du Cascades Lodge qui vous fera découvrir l'incomparable parc national Chobé avant votre embarquement sur votre croisière fluviale sur l'African Dream encore en formule privatisée pour votre navigation sur le lac Kariba et le fleuve Zambèze. Un séjour unique vous attend pour cette expérience d'une vie. L'Afrique du Sud vous dévoilera toutes ses facettes et ses paysages à couper le souffle allant du littoral aux couleurs éclatantes, jusqu'au cœur de la brousse où habitent les animaux sauvages. Profitez de la gentillesse de sa population pour en apprendre toujours plus sur cette culture si fascinante, venue du bout du monde. Un voyage qui dépassera toutes vos attentes et qui commence ici...

ITINÉRAIRE JOUR PAR JOUR

Jour 1, le mercredi 7 octobre 2026 : Départ de Montréal

Transport du cœur du Québec vers l'aéroport Montréal-Trudeau. Rencontre à l'aéroport avec votre accompagnatrice Mme Louise Drouin qui vous aidera lors de votre enregistrement pour votre vol avec Qatar Airways. Repas et divertissement en vol.

Jour 2, le jeudi 8 octobre 2026 : En vol

Arrivée à Doha en fin d'après-midi et un hôtel de courtoisie devrait être alloué par Qatar Airways. Retour à l'aéroport en fin de journée.

Jour 3, le vendredi 9 octobre : Doha vol vers Le Cap en Afrique du Sud

Vol de nuit vers Le Cap sur les ailes de Qatar Airways. Par la suite, arrivée en Afrique du Sud, en fin d'avant-midi et accueil par notre guide francophone Léonce, à l'aéroport du Cap, installation à notre hôtel boutique, The Vineyards Hotel * en chambre vue sur la montagne de la Table, pour les quatre prochaines nuits. Notre hôtel est l'un des hôtels les plus appréciés d'Afrique du Sud, peut-être parce que leur raison d'être est de satisfaire les clients qui séjournent chez eux. L'excellence du service est leur priorité absolue, suivie de près par la qualité de la nourriture, les magnifiques jardins avec vue sur les pentes orientales de la montagne de la Table, et la fusion d'un style intérieur contemporain et d'éléments de luxe dans leurs chambres. Souper de bienvenue à notre hôtel. (repas en vol, S)



Venez découvrir avec nous cette capitale mondiale de l'aventure!

Jour 4, le samedi 10 octobre 2026 : Le Cap (Cape Town) • Jardin botanique de Kirstenbosch • Waterfront

Après le petit-déjeuner nous partons à la découverte du jardin botanique de Kirstenbosch. Considéré par les spécialistes comme l'un des plus riches du monde, 6 000 espèces de « fynbos » (sorte de maquis caractéristique du sud du pays), dont de nombreuses variétés de protéas y sont cultivées. Peu de jardins botaniques peuvent prétendre aux dimensions de ce jardin de 36 hectares situé au cœur d'un domaine lui-même de 528 hectares sur les contreforts orientaux de la montagne de la Table. Kirstenbosch a été créé en 1913 pour promouvoir, préserver et exposer la flore extrêmement riche et variée de l'Afrique australe, et fut le premier jardin botanique au monde à être consacré à la flore indigène d'un pays. La grande variété de cette flore unique est exposée à l'intérieur et à l'extérieur du Conservatoire Botanique. Le dîner est prévu avant de revenir à notre hôtel. En après-midi, nous apprécierons notre quartier libre dans le quartier luxueux du Waterfront et ses belles boutiques, ses excellents restaurants et des cafés splendides, de la musique en plein air ou live, l'omniprésence de la montagne de la Table, le port avec ses yachts et les nombreux phoques qui nous feront leur spectacle! Souper dans un restaurant local. (PD/D/S)

Chapman's Peak



Jour 5, le dimanche 11 octobre 2026 : Le Cap • Table Mountain • Robben Island • Le Cap

Après le petit-déjeuner, nous partons à la découverte de la ville. Si les conditions météorologiques le permettent, nous ferons l'ascension de la montagne de la Table, ou de Signal Hill, depuis lequel s'ouvrira à nous une vue magnifique sur la ville, le port et la baie de la Table. Depuis 2011, la montagne de la Table figure au palmarès des « sept nouvelles merveilles de la nature ». En seulement 5 minutes, le téléphérique permet de gagner le sommet de cette icône du Cap. Créé en 1929, le téléphérique emmène les visiteurs dans une cabine rotative disposant d'immenses fenêtres permettant de bénéficier au maximum de la vue spectaculaire. Les téléphériques partent tous les 10 à 15 minutes à partir du Table Mountain Aerial Cableway et fonctionnent seulement quand le temps le permet. Nous poursuivrons notre visite par un tour d'orientation de Cape Town, aussi surnommée « the Mother City » (la ville mère). Son patrimoine culturel unique provient de l'amalgame de différentes nationalités de colons et de tribus indigènes. Entre les tours modernes du centre-ville, un mélange harmonieux de styles architecturaux édouardien, victorien et néerlandais *Cap Dutch* ont été méticuleusement préservés. Les rues étroites pavées, les maisons multicolores et l'ambiance islamique du quartier malais ajoutent à l'atmosphère cosmopolite. Durant le tour, nous passerons devant le château de Bonne-Espérance (ce fort, à la forme d'un pentagone, est le plus ancien édifice du pays), Cape Town City Hall (l'hôtel de ville), construit en 1905 et donnant sur la place « Grand Parade », « The Company Gardens » (les Jardins de la Compagnie), maintenant un parc public. Il trouve ses origines dans les potagers et vergers de Jan van Riebeeck, aménagés dès 1652 afin de ravitailler les bateaux de passage. La visite de cette belle ville nous fera découvrir un passé riche en culture et en histoire. Dîner dans un restaurant local. En après-midi, nous aurons la chance de nous rendre sur « Robben Island », l'un des sites les plus symboliques d'Afrique du Sud. Cette petite île, longue de 5,4 kilomètres et large de 1,5 kilomètre, abrita le plus célèbre prisonnier du monde, Nelson Mandela, durant la plus grande partie de ses 27 années d'emprisonnement. Croisière et visite du musée incluses. (La croisière a lieu si les conditions météorologiques le permettent). Souper en ville et retour à l'hôtel. (PD/D/S)



Jour 6, le lundi 12 octobre 2026 : Le Cap • Excursion au cap de Bonne-Espérance (152 km) • Le Cap

Après notre petit-déjeuner, nous débuterons notre excursion qui nous fera découvrir la région du Cap. Taillée dans la façade de la montagne entre 1915 et 1922, la route panoramique de « Chapman's Peak » relie les villages de Hout Bay et Noordhoek, le long d'une des routes côtières les plus spectaculaires du monde. Cette route de 9 kilomètres grimpe progressivement à partir du port de Hout Bay et serpente sur 114 virages le long des contours rocheux de la côte du littoral atlantique. Entre les falaises de grès escarpées d'un côté et l'Atlantique de l'autre, le panorama imprenable nous coupera le souffle. Puis, nous visiterons la réserve du cap de Bonne-Espérance. Située à 30 km de Cape Town, cette réserve couvre près de 7 700 km² et abrite une faune et une flore abondantes. Nous pourrions y découvrir pas moins de 250 espèces d'oiseaux, mais aussi des zèbres, des antilopes, des babouins, des autruches et plus de 1 100 espèces



Partir en voyage pour découvrir!



végétales indigènes qui constituent la « fynbos ». La réserve offre un paysage merveilleux où s'alternent plages de sable blanc ou de galets et falaises rocheuses. Nous prendrons le funiculaire, le « Flying Dutchman », long de 585 mètres, qui nous conduira jusqu'au phare de « Cape Point ». Les vues sur la mer et la péninsule, le cap de Bonne-Espérance, la plage de Dias, la « baie des Buffles » y sont saisissantes! Après notre retour de Cape Point, un diplôme attestant de notre passage nous sera remis. Comme il était de coutume dans la marine, doubler le Cap de Bonne Espérance se doit d'être fêté. Une coupe de « champagne » sud-africain face à l'océan transformera cette découverte en un souvenir que les années ne sauront effacer. Dîner. En après-midi, visite de la propriété viticole « Groot Constantia », spécialisée dans les vins de dessert dont Napoléon était grand amateur. Nous y découvrirons la splendeur de l'architecture « Cape Dutch » de la fin du XVII^e siècle. En effet, Simon Van Der Stel avait choisi ce cadre charmant, et commodément situé à proximité du Cap, pour y construire son impressionnante maison il y a plus de 300 ans... Dégustation de vins au cours de la visite. Souper dans un restaurant du Cap. Retour à l'hôtel. (PD/D/S)

Jour 7, le mardi 13 octobre 2026 : Cape Town • Stellenbosh • Hermanus

Ce matin, après notre petit-déjeuner, nous nous dirigerons vers la charmante petite ville de Stellenbosch. À notre arrivée, nous ferons un tour d'orientation de la ville, dont l'université a longtemps présidé au destin de l'Afrique du Sud. La place de l'église, les ruelles étroites... tout contribue à accentuer l'atmosphère européenne qui se dégage du village. Ensuite, nous ferons un arrêt au domaine viticole de Glen Carlou, où nous aurons la chance de savourer le goût fruité et caractéristique de ses vins. Les 50 hectares de vignes du domaine viticole Glen Carlou sont situés au cœur de la vallée de Paarl, là où le climat méditerranéen est doux et le sol riche. La cave associe traditions séculaires de vinification et équipement de pointe, permettant à ce domaine relativement jeune de produire de nombreux vins primés. Après notre dégustation et la visite des caves, nous pourrions flâner dans le jardin « Zen Fynbos » pour admirer la beauté de la végétation indigène du Cap, tandis que la salle de dégustation offre de magnifiques vues sur la vallée de Paarl et les montagnes du Drakensberg. Un espace d'exposition propose également une collection d'art contemporain. Notre dégustation comprendra un échantillon de cinq vins : deux vins premium et trois vins classiques. Dîner au restaurant de Glen Carlou. Installation à notre hôtel 5* « Relais et Châteaux » pour les deux prochaines nuits, le Marine Hotel, où nous y prendrons notre souper. (PD/D/S)

Jour 8, le mercredi 14 octobre 2026 : Hermanus

Petit-déjeuner à l'hôtel. Ce matin, nous embarquerons à bord d'un bateau pour faire l'observation des baleines. Au départ du port d'Hermanus, un bateau nous emmènera à la rencontre des baleines, mais aussi d'autres créatures marines telles qu'otaries, manchots, dauphins, rorquals de Bryde et une belle variété d'oiseaux marins. Les baleines franches australes peuvent être observées entre les mois de juillet et de décembre, lorsqu'elles migrent par milliers de l'Antarctique vers les côtes sud-africaines pour se reproduire. (La croisière aura lieu si les conditions météorologiques le permettent.) Dîner dans un restaurant local. Par la suite, nous ferons une marche facile sur le Cliff Path, sentier de plus de 10 km qui longe la falaise, depuis le nouveau port de Westcliff jusqu'à la plage de Grotto. Le sentier est accessible depuis de nombreux points tout le long du littoral. Des bancs situés à des endroits stratégiques invitent au repos et à l'observation des baleines, ou simplement à profiter de la vue sur la mer. De « Blow Hole » jusqu'à « Kraal Rock », nous sommes dans une réserve marine protégée. Il est interdit d'emporter des coquillages ou toute autre créature marine. Souper dans un restaurant. Nuit à l'hôtel. (PD/D/S)

Jour 9, le jeudi 15 octobre 2026 : Hermanus • Montagu (319 km)

Petit-déjeuner à l'hôtel. Ce matin, nous prendrons la route en direction de Mossel Bay, plus précisément la réserve de Sanbona Wildlife, Gondwana Family Lodge. À notre arrivée, nous prendrons notre dîner dans cette réserve privée. En après-midi, nous aurons le bonheur de participer à notre premier safari sud-africain! La réserve privée de Sanbona Wildlife Reserve, appartenant à Gondwana Family, constitue la première réserve de la province du Cap-Occidental où l'on peut observer



Un pays dont la beauté naturelle et sauvage vous laissera sans voix!

les « Big Five » en liberté. Les terres, qui abritaient à l'origine des fermes d'élevage bovin et ovin, ont été remises à leur état naturel et l'on y retrouve maintenant des plaines à perte de vue, des vallées, des « fynbos » et des troupeaux d'animaux sauvages. On y retrouve des espèces menacées comme le zèbre de montagne du Cap et le rhinocéros noir du Centre-Sud, ainsi que des guépards d'Afrique du Sud. De plus, plusieurs espèces d'antilopes telles que l'éland, l'oryx gazelle, le bubale caama, le blesbok et le springbok. Installation à la réserve privée de la Gondwana Game Reserve 5* pour les deux prochaines nuits. Le moment tant attendu arrive et nous ferons notre premier safari en jeep 4X4. Retour à notre lodge et souper. (PD/D/S)

Jour 10, le vendredi 16 octobre 2026 : Montagu

Réveil matinal et départ pour un safari à la rencontre des animaux de la réserve au début de leur journée. Petit-déjeuner au retour de notre safari. Matinée libre pour vous reposer ou profiter des installations de l'hôtel. Dîner. En après-midi, nous retournerons en safari afin de continuer à immortaliser des souvenirs inoubliables dans notre mémoire. Souper et nuit à la réserve privée de la Sanbona Wildlife Reserve, Gondwana Family Lodge. (PD/D/S)

Jour 11, le samedi 17 octobre 2026 : Montagu • Oudtshoorn (394 km)

Réveil matinal et départ pour un safari à la rencontre des animaux de la réserve au début de leur journée. Petit-déjeuner au retour de notre safari. Puis, nous prendrons la route en direction d'Oudtshoorn. Repas en cours de route avant la visite d'une ferme d'élevage d'autruches dans les environs d'Oudtshoorn. Situé dans le « Petit Karoo », Oudtshoorn fournit la végétation parfaite et les conditions climatiques idéales pour la reproduction et l'élevage des autruches. Au cours de notre visite dans cette ferme toujours en activité, nous verrons de grands troupeaux d'autruches de tous âges, des poussins aux oiseaux matures en passant par les jeunes adultes. Notre visite commencera par la zone d'élevage pour y découvrir les nids et tester l'incroyable solidité des oeufs en nous tenant debout dessus! Si la saison de reproduction est en cours, notre visite comprendra également la découverte du processus d'incubation et d'éclosion. Les poussins nouvellement nés sont étonnamment fragiles et doux, et gardés dans les incubateurs durant quelques jours avant d'être installés dans les « nurseries ». Au cours de la journée, passage des montagnes Outeniqua par l'un des cols somptueux qui séparent le « Karoo » de la « Route Jardin ». Un contraste inoubliable! À notre arrivée dans la ville d'Oudtshoorn, installation à notre hôtel Rosenhof Boutique Hotel 5* pour la nuit. Entouré d'une roseraie, cet hôtel 5 étoiles se situe sur la route des grottes et des fermes d'autruches du Congo. Il propose un centre de bien-être, une salle de sport bien équipée et une clinique de beauté. Les chambres du Rosenhof Boutique Hotel, à la décoration élégante, présentent chacune un style individualisé. Le Rosenhof comprend un pub sur place ainsi que plusieurs salons de luxe avec une cheminée, où vous pourrez vous détendre et admirer des œuvres de célèbres artistes sud-africains. Souper à l'hôtel. (PD/D/S)

Jour 12, le dimanche 18 octobre 2026 : Oudtshoorn • Knysna (130 km)

Petit-déjeuner à l'hôtel. Nous débuterons notre journée par la visite des grottes de Congo. Attraction touristique réputée par les habitants du pays comme par les visiteurs, ces grottes fascinantes ont été sculptées par la nature dans la chaîne des montagnes Swartberg depuis des millions d'années. Elles sont le trésor caché de cette région, puisqu'elles représentent le plus grand complexe de grottes d'Afrique et la plus ancienne attraction touristique du pays. Dans les trois grottes principales, reliées par une série de chambres et de tunnels, se trouvent les plus anciennes stalagmites de la planète, dont certaines remontent à quelque 4,5 millions d'années! Seule la première grotte est ouverte au public, les deux autres étant maintenues fermées afin de préserver la beauté pure et cristalline des concrétions. En descendant dans la première chambre, nous serons tout d'abord surpris par l'air chaud et humide qui nous enveloppera, puis par son gigantisme! Les 98 mètres de longueur du « Hall Van Zyl » offre de nombreuses stalagmites et stalactites. De là, nous nous enfoncerons plus profondément dans ce fascinant monde souterrain d'un autre âge, pour y découvrir davantage de sites incroyables... Continuation vers la belle ville de Knysna. Lunch en cours de route et dès notre arrivée, un site vraiment exceptionnel nous attend : « Monkeyland », à Plettenberg Bay. Ce sanctuaire abrite plusieurs espèces de primates qui y vivent en liberté. Ici, l'accent est mis sur la recherche sur les différentes espèces de lémurins et singes qui ont été relâchées dans la forêt de Monkeyland. La récompense est de les voir libres et dans leur habitat naturel. Puis, nous admirerons « Birds of Eden » (oiseaux de paradis). C'est la plus grande volière du






Knysna

Laissez-vous porter par les rythmes du tambour et du gumbboot africains!

monde où les oiseaux évoluent en liberté. Situé sur la « Route Jardin », ce dôme unique de 2 hectares s'ouvre sur une gorge de forêt indigène. Installation à notre hôtel 5*, pour deux nuits. Souper de groupe. (PD/D/S)


Jour 13, le lundi 19 octobre 2026 : Knysna



Grottes de cango

Après le petit-déjeuner, nous partirons pour la découverte de superbes points de vue sur l'une des plages les plus spectaculaires de la côte, et sur « Dolphin Point », où nous aurons peut-être la chance de voir des dauphins dans l'embouchure de la rivière Touw. Notre parcours se poursuivra en ferry à destination de la « Featherbed Nature Reserve », à l'entrée du lagon de Knysna. Cette réserve privée fait partie du patrimoine sud-africain et est uniquement accessible par ferry. Montée en véhicule remorqué, puis descente à pied par le « Bushbuck Trail ». Plusieurs haltes nous permettront d'apprécier les points de vue spectaculaires. Puis, la descente guidée s'effectuera à pied sur les 2,2 kilomètres d'un pittoresque sentier côtier bordé de fynbos aromatiques (sorte de maquis typique du sud du pays), à travers la forêt de « milkwood » surplombant les falaises abruptes, jusqu'à d'anciennes grottes khoï. Notre guide nous informera sur l'écologie, la faune, la flore, les oiseaux (tel que l'huître de Moquin, l'un des plus rares oiseaux côtiers du pays) et la vie marine de la réserve. Peut-être aurons-nous la chance de rencontrer l'une des espèces protégées de la réserve : le céphalophe bleu (l'une des plus petites antilopes au monde) ou les magnifiques touracos. Prenez le temps de découvrir la beauté naturelle que cette zone isolée et n'oubliez pas de vous munir d'un chapeau et de bonnes chaussures de marche. Dîner barbecue dans la « Featherbed Ferry Trail ». Retour à notre hôtel avant de se rendre sur le front de mer de la ville de Knysna pour le souper, cet endroit offre une vue saisissante sur le lagon de Knysna et les « têtes » (The Heads) qui commandent l'accès à l'océan. Retour à notre hôtel pour la nuit. (PD/D/S)

Jour 14, le mardi 20 octobre 2026 : Knysna • Johannesburg (138 km)



Après le petit-déjeuner à l'hôtel, et route vers le parc national de Tsitsikamma qui fait partie du parc national de Garden Route, sur la côte sud de l'Afrique du Sud. Le parc couvre 80 kilomètres de côtes immaculées et spectaculaires est bien connu pour ses magnifiques forêts indigènes et ses nombreux sentiers de randonnée. Environ 30% du parc est couvert de fynbos, entrecoupés de forêt, et possède une variété spectaculaire de fleurs sauvages, dont la célèbre Protea. L'avifaune est prolifique et comprend l'huître de moquin, le cormoran et le touraco louri. Le parc s'étend également à la mer, protégeant une magnifique vie marine intertidale et de récif. Le sentier « Mouth Trail » est la randonnée la plus populaire de Tsitsikamma. Il commence à Sandy Bay et s'enfonce à travers la forêt indigène jusqu'à l'embouchure de la rivière Storms. Le sentier de 900 mètres et la belle descente menant au pont suspendu sont facilement praticables. Depuis cette impressionnante pièce d'ingénierie, vous pourrez admirer la beauté sauvage du site. Nous prendrons notre dîner à Oudebosch Farmstall situé au cœur de la région de Tsitsikamma, Oudebosch Farmstall est un restaurant rustique exsudant le charme du pays avec ses poutres apparentes au plafond, ses tables de style et ses vues bucoliques sur les pâturages d'une ferme laitière. Après avoir profité d'un plat maison fraîchement préparé et d'un café aromatique, vous pouvez parcourir les arts et les métiers locaux proposés dans le magasin de souvenirs, et peut-être acheter du fudge et du biltong pour les « padkos », traduit à peu comme « nourriture pour la route ». Nous continuons vers la ville de Port Elizabeth pour prendre notre vol vers la ville de Johannesburg. Accueil par notre guide à l'aéroport et transfert vers notre magnifique hôtel 5*, le African Pride Melrose Arch Hotel, pour deux nuits. Souper à notre arrivée à Johannesburg. (PD/D/S)

Jour 15, le mercredi 21 octobre 2026 : Johannesburg, visite de Soweto

Petit-déjeuner à notre hôtel avant de quitter pour la découverte de Soweto. Soweto a été créé dans les années 1930 lorsque le gouvernement blanc a commencé à séparer les Noirs des Blancs. Les Noirs ont été éloignés de Johannesburg, dans une zone séparée des banlieues blanches par un soi-disant cordon sanitaire (ou couloir sanitaire) c'était généralement une rivière, une voie ferrée, une zone industrielle ou une autoroute, etc., ils l'ont fait en utilisant le tristement célèbre « Urban Areas Act » en 1923. Soweto est devenue la plus grande ville noire d'Afrique du Sud à ce moment. Nous ferons un tour panoramique de Soweto avec un arrêt devant la place Pietersen,



Les safaris quotidiens se déroulant autant sur la terre et sur l'eau!

place nommée à la mémoire d'un étudiant tué par la police à l'âge de 13 ans à l'époque de l'apartheid.

Visite du musée de l'apartheid, reconnu mondialement, depuis son ouverture en 2001, comme étant le premier musée traitant de l'histoire du XX^e siècle en Afrique du Sud, et plus particulièrement de la période de l'apartheid. Dîner dans un shebeen (café clandestin du temps de l'apartheid). Retour à notre hôtel pour détente et souper de groupe. (PD/S)



DÉBUT DU CIRCUIT & CROISIÈRE FLUVIALE DE CROISIEUROPE, PRIVATISÉ PAR VOYAGE LOUISE DROUIN

Jour 16, le jeudi 22 octobre 2026 : Johannesburg • vol vers Kasane • Botswana

Petit-déjeuner à notre hôtel avant notre vol privé de Johannesburg vers Kasane au Botswana. Transfert à notre Hôtel Chobe Safari Lodge pour une nuit. Un moment magique en fin d'après-midi est au programme avec une croisière qui nous offrira une vue imprenable sur la rivière Chobe et la vie animale au coucher du soleil. Retour à notre camp et souper. (PD/D/S)

Jour 17, le vendredi 23 octobre 2026 : Parc national de Chobe (Botswana) • Impalila Island (Namibie)

Petit-déjeuner à notre camp. Aujourd'hui notre journée est dédiée à la découverte du parc national de Chobe. Le parc national de Chobe est un véritable paradis faunique et l'un des meilleurs parcs nationaux d'Afrique australe. Un seul coup d'œil à la variété de la faune et de la végétation luxuriante et vous serez fasciné pour toujours! La porte d'entrée de Chobe est Kasane, une petite ville proche des frontières du Zimbabwe, de la Zambie et de la Namibie. Le parc national de Chobe est extrêmement luxuriant en raison des nombreux cours d'eau. La rivière Chobe traverse le parc et attire de nombreux animaux et oiseaux pendant la saison sèche. Les croisières et les safaris le long de la rivière sont très populaires. L'environnement naturel du parc permet d'excellentes expériences photographiques. Nous débuterons notre exploration en véhicule 4x4 dans ce parc qui présente la particularité d'abriter plus du quart de la population de pachydermes d'Afrique. Arrêt en cours de route pour déguster la boîte à lunch que nous aurons apportée avec nous. Transfert vers notre lodge de CroisiEurope en embarcation privée. En chemin, observation de différentes espèces d'oiseaux peuplant ces plaines inondées, et peut-être croiserez-vous le regard surpris d'un des nombreux hippopotames ou d'une famille de crocodiles se prélassant sur les rives. Accueil et installation au lodge privatisé par Voyage Louise Drouin, le Cascade Lodge 5*, pour une immersion totale au cœur de la nature, pour 3 nuits. La garantie d'un calme absolu! Votre Lodge sera pour notre groupe exclusivement pour 3 nuits. Situé sur la frontière de la Namibie, votre hébergement est haut de gamme entièrement repensé au cœur de la nature et il dispose de matériaux nobles pour une ambiance safari raffinée et confortable. Situé sur une île privée, entourée du Zambèze, il offre une expérience unique et intimiste. Il se compose de 8 bungalows spacieux (plus de 80m²) dotés d'une décoration ethnique offrant tout le confort nécessaire, ainsi que d'une grande terrasse, piscine privée et d'une vue panoramique sur le fleuve. Souper de groupe au lodge. (PD/D/S)



Jour 18, le samedi 24 octobre 2026 : Impalila Island (Namibie)

Petit déjeuner à notre superbe lodge privé. Des activités incluses vous seront proposées durant cette belle journée de détente. Profitez de vos magnifiques bungalows avec votre piscine privée pour admirer la nature qui vous entoure. (PD/D/S)

Jour 19, le dimanche 25 octobre 2026 : Impalila Island (Namibie)

Petit-déjeuner à notre lodge avant notre départ pour une visite de villages sur Impalila Island, en Namibie. L'île chevauche l'intersection où quatre pays se rencontrent. C'est ici qu'il est possible de se tenir debout et de voir quatre pays - le Zimbabwe, la Zambie, la Namibie et le Botswana. Nous aurons la chance de découvrir l'habitat traditionnel et du mode de vie local de ses habitants. Retour à notre lodge et dîner. L'après-midi, activités au choix : temps libre et détente au lodge afin de profiter de la piscine et des confortables infrastructures, ou bien, découverte du fleuve Zambèze en embarcation privée. Souper à notre lodge. Votre soirée s'achèvera avec le récit de votre guide, qui vous racontera les traditions des habitants de cette île. (PD/D/S)



Victoria Falls

L'Afrique du Sud regorge d'animaux sauvages laissés dans leur habitat naturel!



Jour 20, le lundi 26 octobre 2026 : Kasane • Asane • Lac Kariba

Départ du lodge après le petit-déjeuner pour un ultime safari nautique dans la région du parc national de Chobe. Dîner au fil de l'eau. Route pour l'aéroport de Kasane, pour votre vol privatisé. Découverte par les airs des panoramas changeants de la savane et des sublimes points de vue sur le lac Kariba durant le vol Kasane/Kariba en avions privés. Transfert vers notre bateau privatisé par Voyage Louise Drouin, embarquement et installation à bord pour les 3 prochaines nuits. Début de la navigation sur le lac Kariba. Avec ses 200km de long et 40km de large, le lac a inondé plaines, collines et forêts et ses paysages sont aujourd'hui emblématiques. Situé sur le Zambèze, le lac Kariba est né dans les années 1960 avec la construction d'un barrage hydroélectrique. Il est aujourd'hui le 4^e plus grand lac artificiel d'Afrique avec une superficie de 5 180 km². Sur son rivage a été créé le parc national de Matusadona réputé pour ses éléphants et ses aigles pêcheurs. Le barrage de Kariba, du nom d'une roche présente dans la région, a été construit entre 1955 et 1958. Souper et nuit à bord. (PD/D/S)

Jour 21, le mardi 27 octobre 2026 : Lac Kariba • Navigation sur la rivière Gache-Gache (Zimbabwe)

Au lever du soleil, navigation à travers les paysages symboliques et emblématiques du lac Kariba : les silhouettes des arbres séchés émergeant des flots se reflètent dans les eaux comme dans un miroir et confèrent au lac son atmosphère mystérieuse. Le lac comprend 190 îles au Zimbabwe et 103 en Zambie, l'ensemble des îles couvrant une superficie de 147 km² et 604 km de littoral. Petit déjeuner avant notre découverte en embarcation privative de la rivière Gache-Gache et des espèces d'animaux qu'elle abrite ; ses méandres, ses grands virages et ses petites criques sauvages nous plongeront dans une ambiance féérique. De nombreuses espèces d'oiseaux peuplent les rives des cours d'eau autour du lac Kariba, comme l'aigle pêcheur africain, la cigogne à bec jaune ou encore l'aigrette noire avec sa technique de pêche pour le moins singulière que ce safari vous permettra de découvrir. Sur la rivière Gache Gache qui se jette dans le lac Kariba (Zimbabwe), les troupes d'hippopotames se bousculent parmi les crocodiles et les oiseaux. On en trouve un tous les cent mètres et ils forment parfois des murs que les embarcations ne peuvent pas franchir. Retour et dîner à bord. Nous ferons une après-midi de navigation en direction de Changa. Lorsque la lumière devient magique, sortie en embarcation privative pour admirer le ciel se teinter de rose. Souper et nuit à bord. (PD/D/S)

Jour 22, le mercredi 28 octobre 2026 : Lac Kariba • Parc national de Matusadona (Zimbabwe)

Matinée de safari dédiée à la découverte de la région du parc national de Matusadona situé entre les rivières Sanyati et Ume. D'une superficie de plus de 1 400 km², ce territoire sauvage abrite de nombreuses espèces d'animaux comme les éléphants, hippopotames, crocodiles, buffles, mais également des milliers d'oiseaux comme le mythique aigle pêcheur africain, les majestueuses cigognes à bec jaune ou encore l'aigrette noire et sa technique de pêche étonnante. Et si au cœur de la savane la chance nous sourit, un félin croisera peut-être notre route. L'histoire du parc est liée à celle du lac : lors de la montée des eaux pendant la construction du barrage, plusieurs milliers d'animaux ont été sauvés et emmenés à Matusadona où la chasse est formellement interdite, il s'agit de la gigantesque « Opération Noé » qui a sauvé notamment grands mammifères, fauves ou encore impalas. Dîner à bord. Reprise de la navigation et table ronde sur le thème de l'histoire du lac, de ses habitants et de son écosystème. Souper et nuit à bord. (PD/D/S)

Jour 23, le jeudi 29 octobre 2026 : Lac Kariba • Victoria Falls (Zimbabwe)

Navigation au lever du soleil vers Kariba tout en prenant notre petit-déjeuner. Débarquement. En route vers l'aéroport, découverte du « dam wall », le gigantesque barrage qui a fait sortir le Zambèze de son lit pour créer le lac en 1955 et qui dispense aujourd'hui près de 70% de l'électricité du Zimbabwe. L'histoire de la création de ce lac vous sera contée, avec les légendes qui



La ville du Cap et ses environs sauront faire de votre voyage une destination inoubliable!

l'entourent, dont celle du NyamiNyami, l'esprit du fleuve. Vol Kariba/Victoria Falls en avions privés Transfert vers notre charmant hôtel boutique Mbano Manor hotel 5* aux chutes Victoria pour 2 nuits. L'exclusivité, la qualité et la tranquillité sont au cœur de l'offre de Shongwe Oasis. L'Oasis, qui vient d'ouvrir ses portes en tant que lodge jumeau du Shongwe Lookout, un établissement primé, est un refuge réservé aux adultes qui dispose d'un spa, d'un jacuzzi, d'une piscine à débordement, ainsi que d'un restaurant et d'un bar. Shongwe Oasis est un fier membre d'Africa's Eden, une société collaborative à but non lucratif composée de 400 membres à travers le Botswana, la Namibie, la Zambie et le Zimbabwe. Ensemble, nous nous efforçons de promouvoir notre région et de soutenir les associations caritatives locales, les organisations de protection de la nature et les petites entreprises locales en marge du tourisme. Victoria Falls qui demeure un village de petite taille même si ses chutes sont de renommée internationale. Victoria Falls a conservé son charme de petite bourgade africaine, très animée, parsemée de marchés artisanaux, et où il est encore fréquent de croiser les éléphants en chemin vers la rivière. Souper à notre hôtel. (PD/D/S)

Jour 24, le vendredi 30 octobre 2026 : Victoria Falls

Petit-déjeuner et départ pour une magnifique journée d'aventures et de beauté incroyable! Nous retrouvons ce matin nos voyageurs qui étaient sur la croisière fluviale pour terminer tous ensemble notre beau voyage en Afrique du Sud. C'est aujourd'hui que nous découvrirons ces fabuleuses chutes, qui déversent jusqu'à 545 millions de litres d'eau par minute. Nous aurons la chance de survoler les chutes en hélicoptère (avion si non disponible, excursion facultative au coût d'environ (175\$ USD par personne). Une expérience inoubliable qui nous permettra de survoler la faille qui, suite à un mouvement de terrain, créa les chutes et les gorges du Zambèze. C'est la plus grande et la plus belle cataracte du monde. Nous pourrions voir des arcs-en-ciel se dessiner sur les chutes, visions éthérées surgissant au milieu du fracas et de la violence des flots et provoquant un nuage de brume nacrée visible à des kilomètres à la ronde. En fin de journée, visite du superbe hôtel Victoria Falls, et souper dans l'un de ses restaurants. Retour à notre hôtel pour la nuit. (PD/D/S)

Jour 25, le samedi 31 octobre 2026 : Victoria Falls • vol vers Johannesburg

Petit-déjeuner à notre hôtel avant notre transfert vers l'aéroport de Victoria Falls pour notre envolée vers Johannesburg en début d'après-midi. À notre arrivée, nous retrouvons notre hôtel Peermont D'Oreale Grand Hotel 5* pour la nuit. Profitez de ce bel hôtel pour vous détendre à la piscine. Souper à l'hôtel. (PD/S)

Jour 26, le dimanche 1^{er} novembre 2026 : Johannesburg • vol vers Doha

Petit-déjeuner à notre hôtel avant de quitter pour l'aéroport de Johannesburg, d'où nous prendrons notre vol de retour vers Montréal avec correspondance à Doha. Repas et divertissement en vol. (PD/D)

Jour 27, le lundi 2 novembre 2026 : Arrivée à Doha et vol vers Montréal

Arrivée à Doha et correspondance vers Montréal. Arrivée à Montréal et retour vers le cœur du Québec. (Repas en vol)

NOTRE LODGE EN NAMIBIE : CASCADES LODGE

Lodge haut de gamme entièrement repensé au cœur de la nature, il dispose de matériaux nobles pour une ambiance safari raffinée et confortable. Situé sur une île privée, entouré du Zambèze, il offre une expérience unique et intimiste. Il se compose de 8 bungalows spacieux (plus de 80 m²) dotés d'une décoration ethnique offrant tout le confort nécessaire, ainsi que d'une grande terrasse, piscine privative et d'une vue panoramique.

Le lodge bénéficie d'un système de surveillance actif. Après la tombée de la nuit, les passagers qui le souhaitent peuvent se faire accompagner dans leurs déplacements entre l'espace commun et leur bungalow par un agent de sécurité.

Ses équipements contribueront à votre bien-être :

- Espace restaurant / salon / bar
- Grande terrasse avec vue sur les rapides du fleuve Zambèze
- Wi-Fi gratuit
- Service de blanchisserie (avec supplément)
- Vente de souvenirs
- Prêt de matériel de pêche





Découvrez les plus grands parcs animaliers du monde!



L'ÎLE CASCADES LODGE : Île totalement privative, au milieu du Zambèze, elle vous offre une immersion totale dans le cadre environnant. Une équipe y est à votre disposition pour vous guider.

BUNGALOWS EXTERIEURS : Pour le bien-être de nos hôtes, chaque bungalow bénéficie également d'une piscine privative avec une grande terrasse équipée de transats avec vue sur le fleuve.

BUNGALOWS INTERIEURS : Rénovés récemment, ils se composent d'une chambre, d'un coin salon et d'une grande salle de bain. Ils sont dotés d'un espace de rangement, d'un sèche-cheveux, de peignoirs et d'un nécessaire pour thé/café.

ESPACE RESTAURANT - SALON - BAR : Le restaurant est l'endroit où tous vos repas sont servis pendant le séjour au lodge. Grâce à son ouverture vers l'extérieur vous pourrez admirer la vie sauvage environnante en profitant d'une gastronomie soignée.

TERRASSES : La grande terrasse panoramique est un point d'observation idéal sur la nature avoisinante ou un spot de pêche apprécié des amateurs.

8 BUNGALOWS

Lit double king size avec vue sur le fleuve

COMMODITÉS : Chaque bungalow dispose des installations suivantes Piscine privée, terrasse avec transats, coin salon, climatisation/chauffage, TV avec lecteur DVD, sèche-cheveux / peignoirs / chaussons / articles de toilette, douche et baignoire - douche extérieure, bouilloire et machine à expresso (thé / café), minibar garni d'eau et sodas, fourniture de bombes insecticides - lampe torche - kway - parapluie - Wifi gratuit, prises (220V) avec adaptateurs couvrant la majorité des pays.

NOTRE NAVIRE : *RV AFRICAN DREAM 5**

Construit en 2018, le *RV African Dream* est l'un des joyaux de la flotte CroisiEurope et le magnifique écrin d'un safari-croisière de rêve en Afrique australe, entre richesses naturelles et cultures ancestrales. Un véritable cocon de charme et d'élégance.

Mariant élégance et exotisme, confort et raffinement, le *RV African Dream* est un superbe bateau 5 ancres, mesurant seulement 33 mètres de long et 8 mètres de large, qui navigue sur le lac Kariba. Il peut accueillir 16 passagers, dans 8 cabines disposées sur deux ponts. D'une superficie de 18 m², elles disposent d'un balcon à la française (deux d'entre elles d'un balcon privatif) de toutes les commodités et offre les meilleures conditions de séjour. Ses vastes volumes et ses amples baies lui donnent un aspect lumineux ; le bois noble de ses matériaux, ses tissus ornés de représentations locales le fondent en harmonie parfaite avec les splendides paysages qu'il traverse. Sur le pont supérieur se trouvent une petite piscine, ainsi que le restaurant et le salon-bar, où une longue-vue permet d'être au plus près de la faune et de la flore environnantes. Enfin, le pont-soleil reste l'endroit idéal pour se relaxer et admirer les sites grandioses d'Afrique australe, parmi les plus beaux du monde.

LES CABINES : TOUTES SUR LE PONT PRINCIPAL

8 CABINES avec balcons à la française : 6 cabines doubles et 2 cabines doubles avec balcon privatif

COMMODITÉS : Coffre-fort, climatisation, électricité 220V, adaptateurs couvrant la majorité des pays, écran relié à un lecteur DVD avec films à disposition, sèche-cheveux, produits d'accueil, transats et canapés extérieurs, prêt de jumelles (dans la limite des stocks disponibles)

PETITE PISCINE : Prélassez-vous dans notre petite piscine au pont supérieur, une occasion de vous rafraîchir tout en profitant de la vue sur les rives du lac et de leurs paysages aux contrastes saisissants.

*RV AFRICAN DREAM 5**

Nombre de passagers : 16

Année de construction : 2018

Tirant d'eau : 0.78

Nombre de cabines : 8 cabines

Taille de l'équipage : 15

Longueur : 33 mètres

Largeur : 8 mètres



Cascades Lodge privé 5*

Vous serez charmé par la beauté du Cascades Lodge!



SALON BAR : Un salon panoramique pour profiter du spectacle environnant, notamment grâce aux longues-vues mises à votre disposition. Vous pourrez également vous y détendre autour d'un verre.

RESTAURANT : Le restaurant est l'endroit où tous vos repas sont servis pendant la croisière. Grâce à ses grandes fenêtres panoramiques, vous pourrez admirer la vie sauvage en profitant d'une gastronomie soignée.

PONT SOLEIL : Un pont offrant une vue à 360°, propice à l'immersion au cœur de la nature et aménagé pour des moments de détente et de confort. Cet espace est particulièrement adapté à l'observation des étoiles en soirée.

REPORTAGE SUR CETTE EXPÉRIENCE VOYAGE : Une croisière-safari, le voyage d'une vie!

« Partir en croisière et faire un safari sont des expériences qui figurent sur la «bucket list» de nombreux voyageurs. La croisière-safari en Afrique australe offerte par CroisiEurope combine ces deux rêves de magnifique façon. Offert par CroisiEurope, chef de file de la croisière fluviale en Europe, ce périple exclusif se présente comme un combo terre et eau comprenant une portion terrestre dans un magnifique «lodge» et une navigation à bord d'un luxueux navire. Les safaris quotidiens, se déroulant aussi sur la terre et sur l'eau, entraînent les passagers au cœur des merveilles et des mystères de l'Afrique du Sud, du Botswana, de la Namibie et du Zimbabwe. »

UNE AVENTURE À L'ARRIÈRE-GOÛT DE PARADIS

De nombreux moments de pure grâce nous attendent au cours de cette aventure. Comment décrire l'émotion ressentie quand, au détour d'un sentier, un éléphant surgit devant la Jeep ou quand un groupe d'impalas se regroupe pendant que le mâle rugit prévenant son troupeau qu'un prédateur les observe? On aura beau chercher, on ne verra jamais ce dernier, mais les muscles frémissants des animaux magnifiques qui tressaillent de peur prouvent hors de tout doute qu'il est bien là, caché dans ces hautes herbes.

Chaque jour, en Jeep ou en bateau, on reprendra la route vers des parcs, des rivières ou des lacs pour observer la nature, ses mystères, ses beautés, mais également ses cruautés. Qui a coupé la trompe de cet éléphant? Le guide croit à un piège des braconniers ou à crocodile l'ayant amputé alors qu'il se désaltérait. Quel est ce bruit étrange («pfffffouuumm») passant au-dessus de nos têtes? On ne saura jamais de quel type d'oiseau de proie il s'agissait, mais on apercevra l'affolement des ibis dont l'un des leurs vient de se faire happer en plein vol.

Heureusement, la beauté nous rattrape devant le spectacle d'une lionne endormie sur le dos, ses trois rejetons collés sur ses flancs alors que le papa, un peu à l'écart, ne dort que d'un œil, prêt à bondir. Autre moment de grâce devant ce léopard camouflé dans un arbre ou ce groupe d'éléphants, parmi lesquels plusieurs bébés venus s'abreuver dans la rivière Chobe ou ces éléphanteaux qui se chamaillent dans les eaux du Zambèze. Partout où le regard se pose, la magie s'empare de tous nos sens.

Au retour, les images continuent de nous habiter. Surtout, on savoure le bonheur que l'on a eu de pouvoir admirer des milliers d'oiseaux aux couleurs incroyables, d'assister aux bains des hippopotames, à la course des impalas, d'apprécier la robe des zèbres, des girafes ou du léopard, d'assister aux singeries des babouins ou à la marche des marabouts, d'observer l'immobilité du crocodile (et même d'y goûter), de voir s'abreuver un troupeau d'éléphants et de buffles et de croiser la route d'une famille de lions.

Mais le plus grand bonheur demeure celui d'avoir eu l'impression constante, pendant neuf jours, d'évoluer au milieu de ce que devait être, autrefois, le paradis terrestre.

LE LODGE CASCADES

Il faudrait être bien difficile pour ne pas apprécier le luxe et le confort de ce «lodge» situé en Namibie, sur l'îlot privé Ntwala, face au fleuve Zambèze (deuxième plus long d'Afrique après le Nil). Entièrement réservé au groupe CroisiEurope, le lodge Cascades ne compte que huit bungalows, mais ces derniers suscitent le «wow» dès que l'on pousse la porte. Il comprend une très grande chambre avec fenêtre donnant sur le Zambèze, une immense salle de bain, un balcon avec douche extérieure,



Cascades Lodge privé 5*

De nombreux moments de pure grâce nous attendent au cours de cette aventure!

piscine privée et balançoire.

Le bâtiment de la réception, décoré à l'africaine est confortable et chaleureux.

On s'y sent comme à la maison et si le service se fait en anglais, un interprète français est toujours sur place pour la clientèle francophone. Ce sera d'ailleurs le cas tout au long du périple.

LE BATEAU «RV AFRICAN DREAM»

Construit en 2017 spécialement pour naviguer sur le lac Kariba, l'«*African Dream*» ne compte que huit cabines (six suites avec balcon à la française et deux suites avec balcon), toutes ouvertes sur l'extérieur, un «pont soleil», une terrasse intimiste, un restaurant et un salon. Ce bateau «5 ancres» (luxe) est aménagé de façon fonctionnelle, moderne et luxueuse. C'est le petit havre de paix parfait au retour d'une excursion!

LES GRANDS MOMENTS

- Visite d'un petit village authentique sur l'île d'Impalila, en Namibie, où vit la tribu Subia;
- Balade en bateau pour se rendre au seul endroit au monde où quatre pays se rencontrent: la Namibie, le Botswana, le Zimbabwe et la Zambie;
- Navigation sur le lac Kariba, créé par la construction du grand barrage qui a fait sortir le Zambèze de son lit et inondé plaines, collines et forêt. Ce lac fait 200 km de long et 40 km de large;
- Visite des mythiques chutes Victoria, l'une des plus spectaculaires chutes d'eau du monde;
- Safari terrestre et nautique dans le parc national Chobe dans lequel vivaient entre 80 000 et 100 000 éléphants;
- Découverte de Soweto, qui fut le lieu de départ de la révolte contre l'Apartheid, en Afrique du Sud;
- Safari en 4x4 dans le parc Matusadona, au Zimbabwe, plus sauvage et moins connu que le parc national de Chobé, il offre l'avantage que notre petit groupe soit seul dans la savane.

EN BREF

Le type de croisière: Il s'agit en fait d'un combo terre et eau, en tout inclus, comprenant trois jours dans le lodge Cascades et trois jours sur l'«*African Dream*».

Le plus : L'organisation réglée au quart de tour de CroisiEurope. Partout, quelqu'un nous attend pour nous guider, nous conduire, nous informer. Le stress est donc totalement absent de ce voyage.

HORAIRE DE VOL AVEC QATAR AIRWAYS (sujet à changement)

Date	Numéro de vol	Ville de départ	Heure de départ	Ville d'arrivée	Heure d'arrivée	Durée du vol
7 oct. 2026	QR 764	Montréal	21 h 35	Doha	16 h 45 (8 oct.)	12 h 00
9 oct. 2026	QR 1369	Doha	02 h 00	Le Cap	10 h 5	09 h 40
1 ^{er} nov. 2026	QR 1378	Johannesburg	19 h 50	Doha	05 h 15	08 h 20
2 nov. 2026	QR 763	Doha	08 h25	Montréal	15 h 05	13 h 30





Cascades Lodge privé 5*

Un séjour unique vous attend pour cette expérience d'une vie!

LISTE DES HÔTELS (ou similaires)

Date	Ville	Nom de l'hôtel	Nombre de nuits	Site Web de l'hôtel
9 oct. 2026	Le Cap	Boutique Hotel « The Vineyards »	4	https://www.vineyard.co.za/room/mountain-deluxe-rooms/
13 oct. 2026	Hermanus	The Marine Hotel 5*	2	https://www.themarinehotel.co.za
15 oct. 2026	Montagu	Gondwana Family Lodge, Sanbona Wildlife Reserve 5*	2	https://www.gondwanagr.co.za
17 oct. 2026	Oudtshoorn	Rosenhof Boutique Hotel	1	https://rosenhof.co.za/
18 oct. 2026	Knysna	Turbine Boutique Hotel 5*	2	https://www.turbinehotel.co.za/
20 oct. 2026	Johannesburg	African Pride Melrose Arch 5*	2	https://www.marriott.com
22 oct. 2026	Kasane	Chobe Safari Lodge	1	https://www.chobesafarilodge.com
23 oct. 2026	Kasane	Cascade Lodge privé 5*	3	https://www.croisieurope.com/lodge/cascade-lodge
26 oct. 2026	Croisière	RV African Dream privé 5*	3	https://www.mbanomanorhotel.com
29 oct. 2026	Victoria Falls	Mbano Manor Hôtel 5*	2	https://shongwe-oasis.com/
31 oct. 2026	Johannesburg	Peermont D'Oreale Grand Hotel 5*	1	https://www.emperorspalace.com/hotels/peermont-dorealegrande



LE PRIX NE COMPREND PAS :

- Les surcharges de carburant ou autres taxes aériennes non prévues, ainsi qu'une éventuelle augmentation importante du taux de change;
- Les dépenses personnelles;
- Les repas dans les aéroports s'il y a lieu;
- Le visa pour le Zimbabwe à double entrée, payable à la frontière environ 75 \$ us; Le visa pour la Namibie environ 125\$ us;
- En date de février 2026 aucun autre visa n'est exigé pour l'Afrique du Sud et le Botswana, advenant le cas qu'un visa serait demandé, il sera au frais du voyageur;*IMPORTANT : Prévoir au moins cinq pages vierges dans le passeport (de nombreux allers-retours entre les différents pays, donc de nombreux passages aux frontières et une vingtaine de sceaux).
- Le survol en hélicoptère des chutes, aux Chutes Victoria (environ 175\$ us);
- L'assurance voyage;
- Les pourboires aux femmes de chambre lors des séjours en hôtels qui sont laissés à votre discrétion;
- La contribution au Fonds d'indemnisation des clients des agents de voyages (FICAV), qui s'élève à 3,50 \$ par tranche de 1 000 \$ de services touristiques (sans frais depuis le 1^{er} janvier 2024).



Une expérience qui figurent sur la «bucket list» de nombreux voyageurs!



LE PRIX COMPREND :

- Le transport aller et retour entre le cœur du Québec [Drummondville, Trois-Rivières, et Sorel-Tracy] et l'aéroport Montréal-Trudeau [un minimum de 2 passagers par ville est requis, sans quoi des frais supplémentaires s'ajouteront si vous prenez le transport; autres villes sur demande, aussi sujettes à des frais supplémentaires] ou la nuit d'hôtel à Dorval avec stationnement inclus pendant 14 jours [s'il y a lieu, les journées supplémentaires de stationnement sont à vos frais];
- Les vols internationaux réguliers avec QATAR AIRWAYS en classe économique : Montréal – Doha – Le Cap et Johannesburg – Doha – Montréal;
- Les 3 vols intérieurs en Afrique du Sud et Zimbabwe avec des compagnies locales en classe économique :
 - Port Elizabeth – Johannesburg
 - Johannesburg (Afrique du Sud) – Kasane (Botswana)
 - Victoria Falls – Johannesburg
- Les 2 vols intérieurs privatisés pour notre groupe par CroisiEurope :
 - Kasane (Botswana) – Kariba (Zimbabwe)
 - Kariba (Zimbabwe) – Victoria Falls (Zimbabwe)
- Le transport en autocar grand tourisme pour toutes les étapes de votre circuit;
- Hébergement en hôtels de première classe et lodges supérieurs et de luxe;
- Manutention d'une valise par personne (lorsque disponible);
- Toutes les visites mentionnées incluant les services d'un guide francophone;
- Safaris inclus dans votre programme: 4 safaris terrestres en Afrique du Sud et 8 jours en safari terrestres et nautiques durant le circuit de CroisiEurope et sur la croisière fluviale;
- Tous les repas sont inclus à l'exception de ceux dans les aéroports;
- Vin, bière ou liqueur douce, à raison d'un verre par personne aux dîners et aux soupers inclus;
- Les pourboires aux guides, chauffeurs, serveurs dans les restaurants, porteurs de bagages et pisteurs;
- Forfait de CroisiEurope, 1 nuit au Botswana, 3 nuits en Namibie et 3 nuits sur le *RV African Dream* en croisière fluviale;
- Toutes les consommations locales au Cascade Lodge et sur le navire *RV African Dream*;
- Toutes les visites au départ du lodge et sur la croisière fluviale;
- Les pourboires aux guides, chauffeurs et personnel du lodge et du navire;
- Toutes les taxes aériennes;
- Les services de votre accompagnatrice de Voyage Louise Drouin, Mme Louise Drouin;
- L'utilisation de notre système « audioguide », avec vos récepteurs personnels reliés à l'émetteur de votre guide, ce qui vous permet de vous déplacer tout en suivant les commentaires du guide (si la taille du groupe le justifie);
- Récits et photos de voyage exclusifs à Voyage Louise Drouin (<https://www.louisedrouin.com/recits-photos/recits>)! Parents et amis pourront suivre votre voyage au jour le jour dans le confort de leur maison;
- Cadeau de voyage spécial à ce départ pour tout le groupe et carnet de Voyage Louise Drouin.



PRIX DE VENTE : 27 899 \$ PAR PERSONNE EN OCCUPATION DOUBLE

- Aucune occupation simple sur ce départ;
- Rabais si paiement comptant ou par chèque : 500 \$ par personne
- Groupe maximum de 16 passagers pour la partie Botswana et Namibie en croisière privée et de 21 passagers pour le circuit en Afrique du Sud

Les prix indiqués sont pour les réservations faites avant le 1^{er} novembre 2025. Après cette date, veuillez communiquer avec l'une de nos conseillères.



Accompagné par Louise Drouin!



CONDITIONS EN CAS D'ANNULATION ET DÉPÔT

Dépôt de **5 000 \$** par personne au moment de votre inscription au voyage, qui sera non remboursable. Lorsque vous effectuez votre dépôt pour ce voyage, le dépôt sera remboursable seulement si Voyage Louise Drouin doit annuler le voyage par manque de participants. Aucun besoin de souscrire à une assurance voyage tant que le voyage ne sera pas **GARANTI**.

Dès que le voyage est **GARANTI**, il est de votre devoir de souscrire à une assurance voyage afin de protéger votre dépôt sur le voyage, et ce dans les plus brefs délais. Nos conseillers vous proposeront nos plans d'assurance afin de bien vous couvrir pour le voyage.

2^e dépôt de **5 000 \$** par personne sera demandé lorsque le voyage sera garanti.

3^e dépôt de **5 000 \$** par personne le **25 avril 2026** et qui sera non remboursable. Pour les passagers désirant la classe affaires, le coût du billet pourrait vous être demandé à tout moment.

Pour les passagers désirant la classe affaire, le coût du billet pourrait vous être demandé à tout moment.

Paiement final dû le **4 juillet 2026** qui sera non remboursable. Pour toutes les autres conditions d'annulation ou pour un changement de nom, veuillez vous référer aux conditions générales de Voyage Louise Drouin pour le circuit. Les possibles hausses de carburant, de taux de change ainsi que la hausse des taxes seront aux frais des clients.



CONDITIONS GÉNÉRALES DE VOYAGE LOUISE DROUIN

Voyage Louise Drouin percevra les frais suivants dans tous les cas d'annulation d'une réservation à la demande d'un voyageur, quel que soit le motif, incluant la survenance et/ ou l'appréhension de troubles politiques, d'actes de terrorisme, de désastre naturel et raisons personnelles. Pour tout changement de nom, les frais d'annulation s'appliqueront. Le dépôt et le paiement final sont non remboursables. Le consommateur, en permettant l'usage de son numéro de carte de crédit par l'agent de voyage, s'engage à respecter les conditions de la réservation, même s'il n'a pas signé le formulaire approprié. Passeport valide six mois après la date de retour obligatoire. Montréal (Québec) Canada, permis du Québec : 702705

Voyage Louise Drouin

Succursale de Drummondville

1180 boulevard Saint-Joseph,
Drummondville (QC) J2C 2C9

Tél. : 819 475-9992

Sans frais : 1 888 475-9992

Fax : 819 478-1072

Courriel : vld@louisedrouin.com

Succursale de Sorel-Tracy

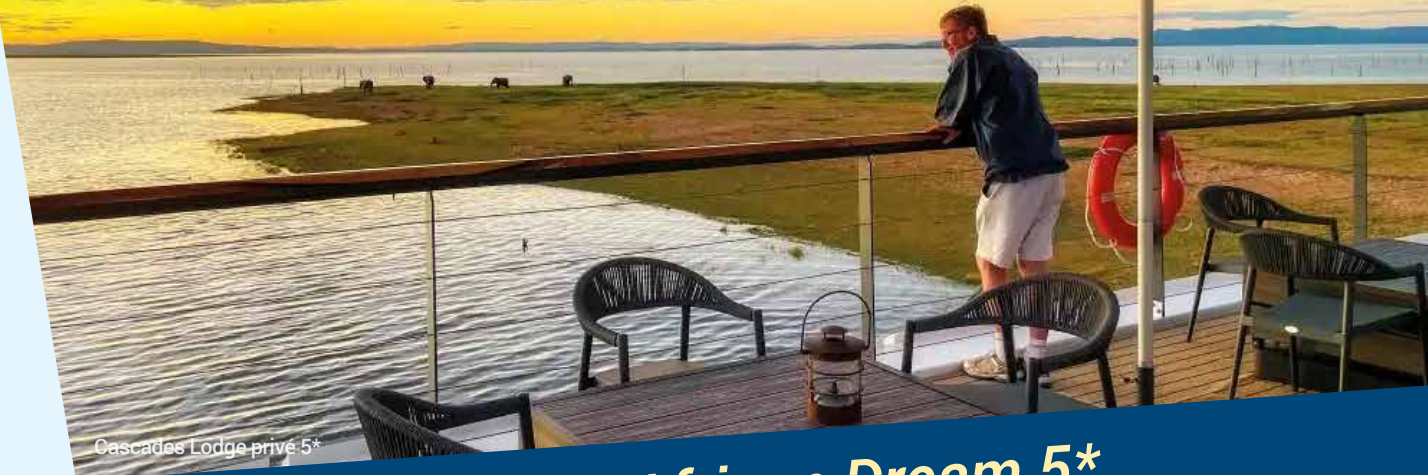
56, rue Charlotte, suite 210,
Sorel-Tracy (QC) J3P 1G3

Tél. : 450 855-3999

Sans frais : 1 855 475-9992

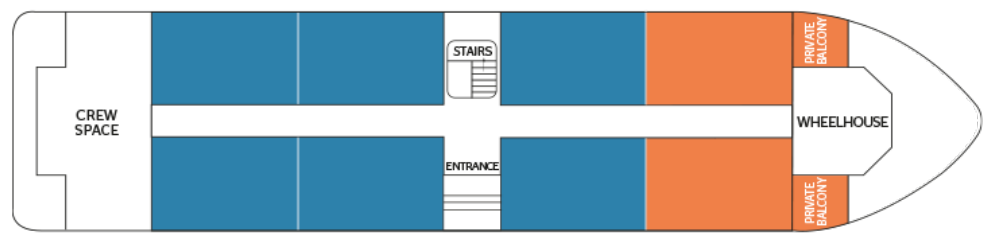
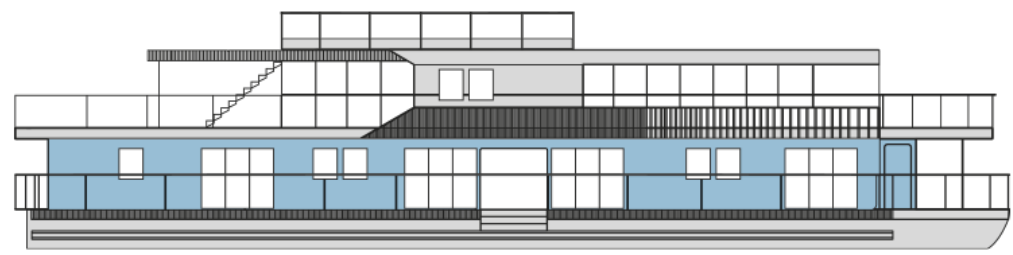
Fax : 450 855-3997

Courriel : vld.sorel-tracy@louisedrouin.com



Cascades Lodge privé 5*

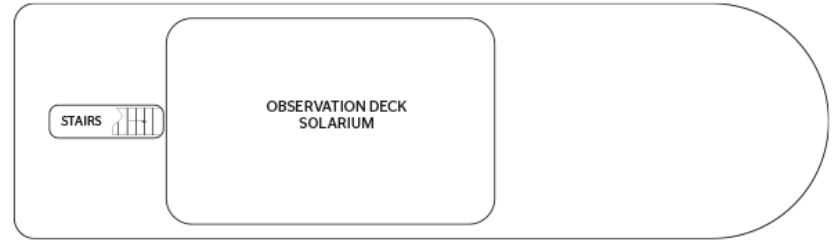
Notre navire : *RV African Dream 5**



MAIN DECK

■ Double cabin
 ■ Double cabin with private balcony

SUN DECK



UPPER DECK

